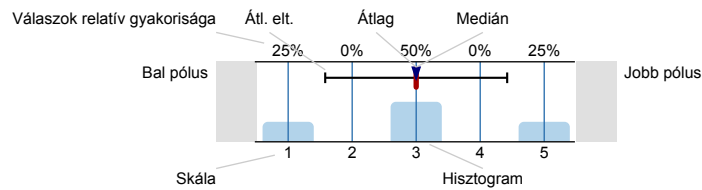


## Felmérés eredmények

## Jelmagyarázat

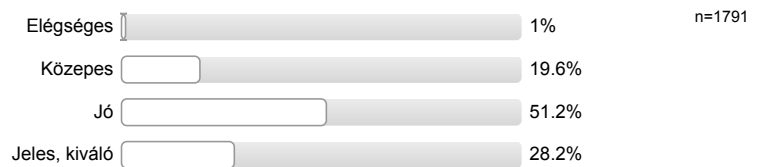
Kérdésszöveg



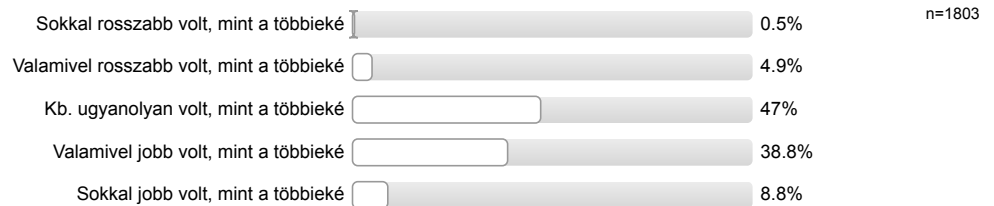
n=mennyiség  
 átl.=átlag  
 md=Medián  
 elt.=Átl. elt.  
 tart.=tartózkodás

## 1. AZ ELVÉGZETT KÉPZÉS KEZDETE, JELLEMZŐI

## 1.1. Átlagosan milyen eredménnyel (osztályzattal) végezte el Ön ezt a szakot ([PARTICIPANT\_CUSTOM2])?



## 1.2. Az ebben az intézményben, ezen a szakon végzett ([PARTICIPANT\_CUSTOM2]) többi diák tanulmányi eredményéhez képest az Ön tanulmányi eredménye jobb, vagy rosszabb volt?



## 1.3. Az abszolutórium után közvetlenül a diplomáját is megszerezte?



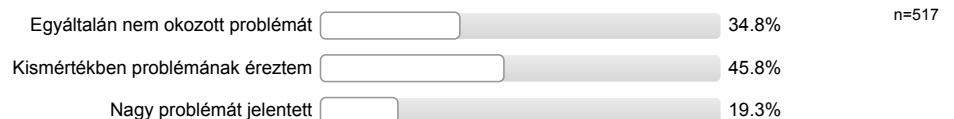
## 1.3.1. Mi (volt) a késedelem oka?



## 1.3.2. Kilépett-e a munkaerőpiacra diploma nélkül, csak abszolutóriummal?



## 1.3.3. Értzi/érezte-e a diploma hiányát a munkaerőpiaci érvényesülésben?



## 1.4. Az Ön tudomása szerint működik-e alumni/öregdiák szervezet az intézményben?



## 1.4.1. Tagja-e Ön az intézmény alumni/öregdiák szervezetének (Pécsi Diplomások Körének)?



## 1.4.2. Az alábbi alumni/öregdiák szolgáltatások közül melyiket ismeri?

Több választ is megjelölhet!

1.5. Az Ön tudomása szerint működik-e alumni/öregdiák szervezet a karon, ahol végzett?1.5.1. Tagja-e Ön a kari alumni/öregdiák szervezetének?

## 1.5.2. Részt venne-e valamilyen módon a kari alumni tevékenység támogatásában?



## 1.6. Tanulmányai alatt igénybe vett-e diákhitelt?



## 1.6.1. Milyen típusú diákhitelt vett igénybe?

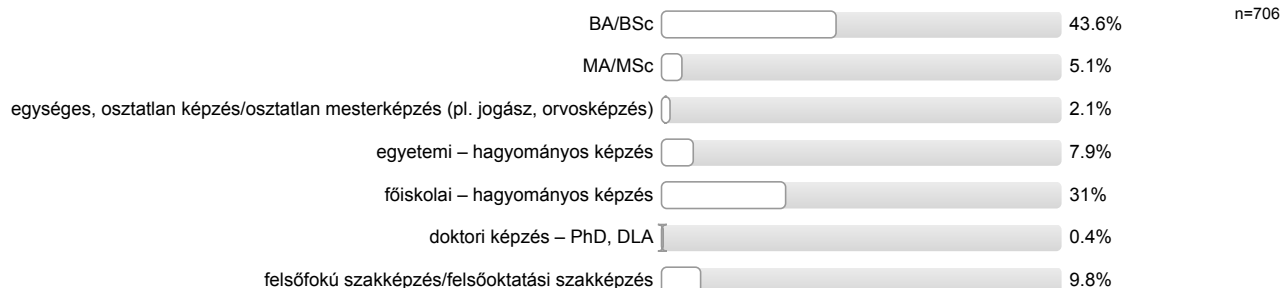


## 2. EGYÉB FELSŐFOKÚ TANULMÁNYOK

### 2.1. Rendelkezett-e felsőfokú végzettséggel a megkeresés alapjául szolgáló képzés megkezdésekor?



#### 2.1.2. Ezt milyen képzési formában szerezte?



### 2.2. A megkeresés alapjául szolgáló képzés megkezdése óta (közben, vagy utána) szerzett-e egyéb felsőfokú végzettséget?



#### 2.2.2. Ezt milyen képzési formában szerezte?



### 2.3. Részt vesz-e jelenleg felsőfokú képzésben?



#### 2.3.2. Ezt milyen szintű képzésben végzi?



## 2.3.3. Jelenleg mely felsőoktatási intézmény hallgatója?

2.3.5. Mi az elsődleges oka, hogy nem a PTE-n tanul?

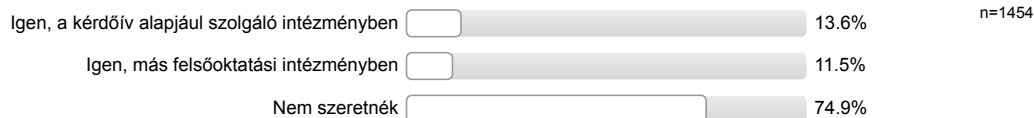
## 2.4.1. Felsőoktatási szakképzés



## 2.4.2. Alapképzés (BA/BSc)



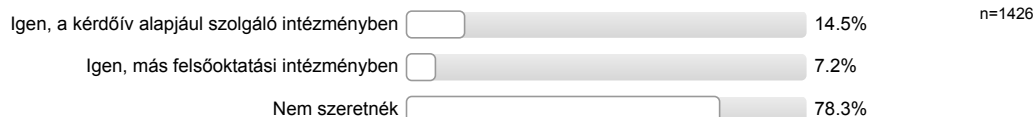
## 2.4.3. Mesterképzés (MA/MSc)



## 2.4.4. Szakirányú továbbképzés, rezidensképzés



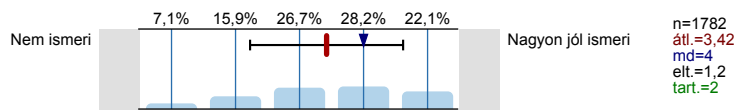
## 2.4.5. Doktori (PhD, DLA) képzés



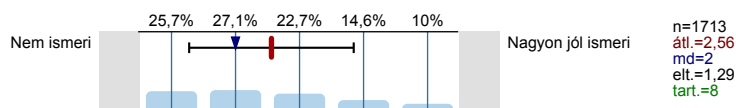
## 2.4.6. Egységes, osztatlan képzés/osztatlan mesterképzés (pl. jogász, orvosképzés)



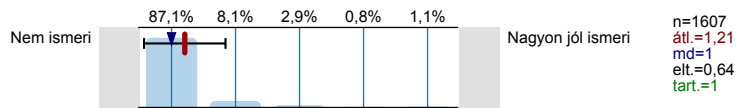
## 2.5.1. Angol nyelvből:



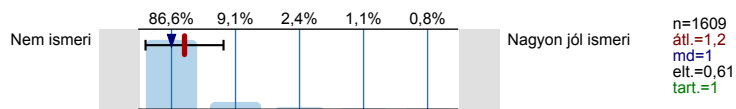
## 2.5.2. Német nyelvből:



## 2.5.3. Francia nyelvből:



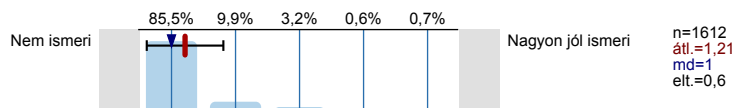
## 2.5.4. Olasz nyelvből:



## 2.5.5. Spanyol nyelvből:



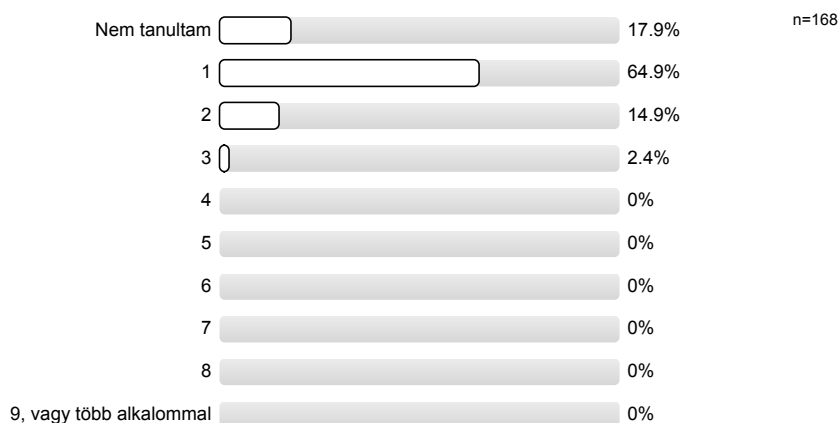
## 2.5.6. Orosz nyelvből:

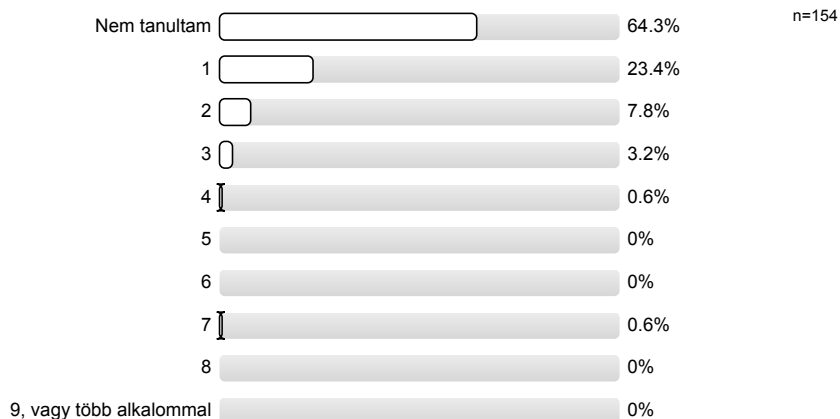
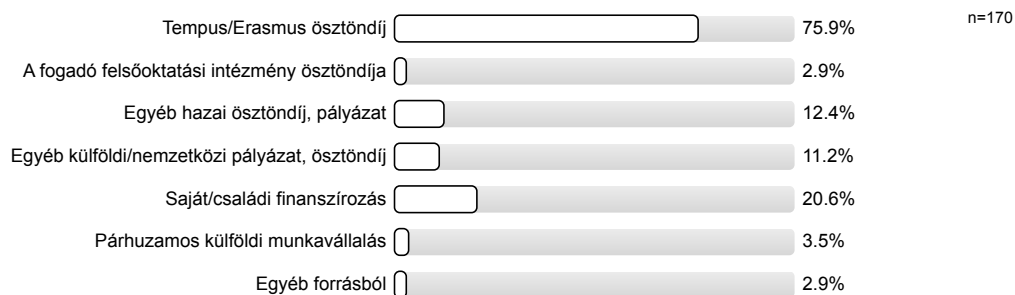


## 2.6. A kérdőív alapjául szolgáló felsőfokú tanulmányai alatt, a végzettség megszerzése előtt tanult-e hosszabb-rövidebb ideig külföldön?

2.6.1. Összesen hány alkalommal tanult külföldön legalább egy szemeszert?

Kérjük, csak a felsőfokú tanulmányok időszakára gondoljon!



**2.6.2. Összesen hány alkalommal tanult külföldön kevesebb, mint egy szemesztert?***Kérjük, csak a felsőfokú tanulmányok időszakára gondoljon!***2.6.4. Milyen finanszírozással tanult ekkor külföldön? Kérjük, az összes igénybe vett finanszírozást jelölje meg!***Kérjük, csak a felsőfokú tanulmányok időszakára gondoljon!***2.7. A kérdőív alapjául szolgáló tanulmányai alatt részt vett-e a tanulmányok részét képező kötelező szakmai gyakorlaton?****2.7.1. Gyakorlati helyén a későbbiekben alkalmazták-e?****2.8.1. ...végzett-e tanulmányaihoz kapcsolódó (szakmai) munkát?****2.8.2. ...végzett-e nem szakmai munkát?****2.8.3. ...dolgozott-e külföldön?**

## 2.8.4. ...végzett-e szakmai gyakorlatot külföldön?



## 3. ÁTMENET A FELSŐOKTATÁSBÓL A MUNKA VILÁGÁBA

## 3.1. Ön a kérdőív alapjául szolgáló felsőfokú képzése során jellemzően minek tekintette magát inkább?



## 3.2. Az abszolutórium megszerzésekor rendelkezett Ön főállású munkaviszonnyal, (szolgálati jogviszonnyal)?



## 3.2.1. Hogyan jutott Ön ehhez a munkához?

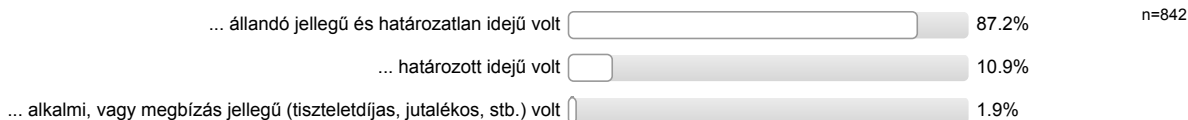
Kérjük, ha több tényező is közrejátszott, a legfontosabbat jelölje be!



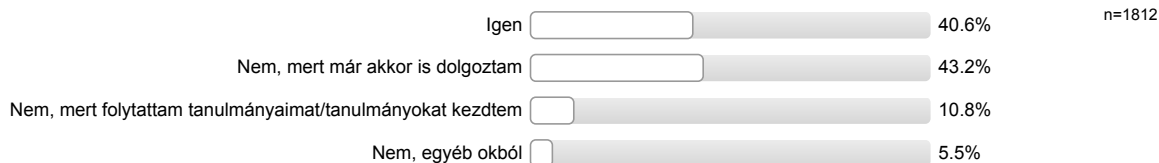
## 3.2.2. Véleménye szerint milyen szakterületen végzett tanulmányok feleltek meg a legjobban ennek a munkának?



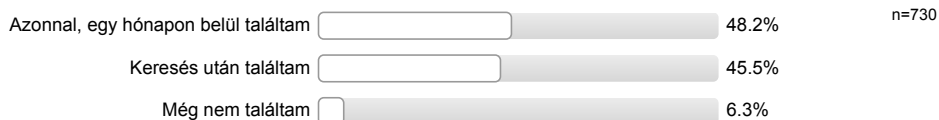
## 3.2.3. Önnek ez a munkaviszonya...



## 3.3. Az abszolutórium megszerzése után közvetlenül keresett-e munkát?



### 3.3.3. Az abszolutórium megszerzése után talált-e munkát?



### 3.3.4. Hogyan jutott az abszolutórium utáni első munkájához?

Kérjük, ha több tényező is közrejátszott, a legfontosabbat jelölje be!



### 3.3.5. Véleménye szerint milyen szakterületen végzett tanulmányok felelnek meg a legjobban ennek a munkának?



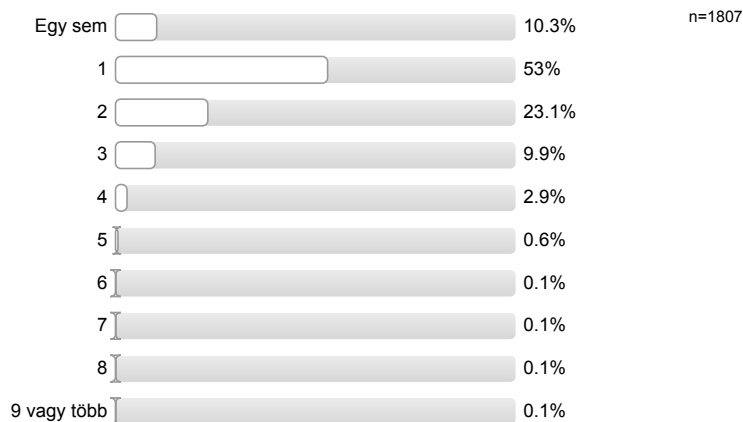
### 3.3.6. Önnek ez a munkaviszonya ...



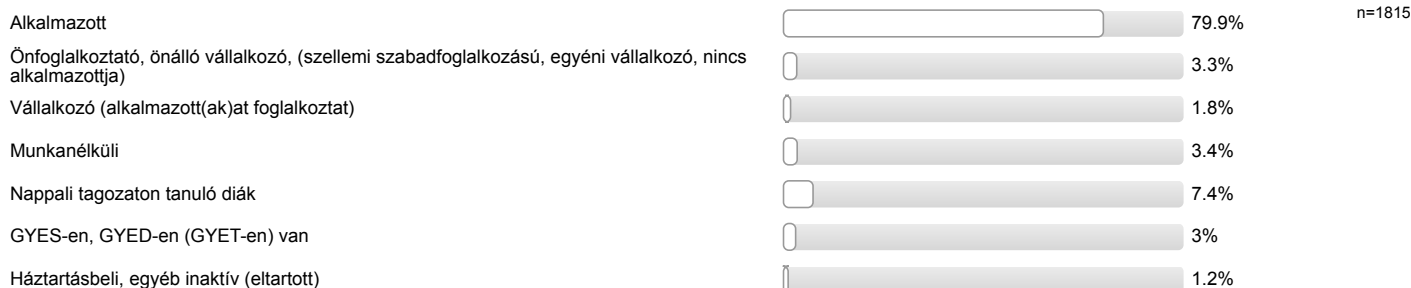
## 4. MUNKAERŐ-PIACI ÉLETÚT

### 4.1. Ennek a végzettségnek a megszerzése óta összesen hány főállású munkahelye, munkaviszonya volt Önnek a jelenlegivel együtt?

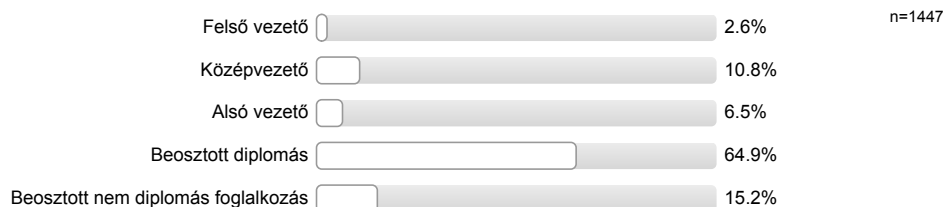
Ha az abszolutórium megszerzésekor már dolgozott, kérjük, azt is számítsa bele!





**4.2. Ennek a végzettségnek a megszerzése óta volt-e munkanélküli?***Kérjük, hogy a hivatalosan nem regisztrált, ám munka nélkül, állás keresésével töltött időszakokra is gondoljon!***4.2.3. Volt ezek közt regisztrált munkanélküli időszak?****4.3. A kérdőív alapjául szolgáló felsőfokú végzettség megszerzését követően tanult-e hosszabb-rövidebb ideig külföldön?****4.4. A kérdőív alapjául szolgáló felsőfokú végzettség megszerzését követően dolgozott-e hosszabb-rövidebb ideig külföldön? (Kérjük, az esetleges jelenleg zajló külföldi munkavégzésére is gondoljon!)****4.4.4. Ez a munka/ezek a munkák kapcsolódtak-e a felsőfokú végzettségéhez?****4.5. Tervez-e (további) külföldi munkavállalást az elkövetkező 5 évben?****5. JELENLEGI MUNKAERŐ-PIACI HELYZET****5.1. Mi az Ön jelenlegi fő munkaerő-piaci státusza?***Kérjük, a leginkább jellemzőt jelölje meg!*

## 5.1.1. Milyen beosztásban dolgozik?



## 5.1.4.2. Keres-e munkát?



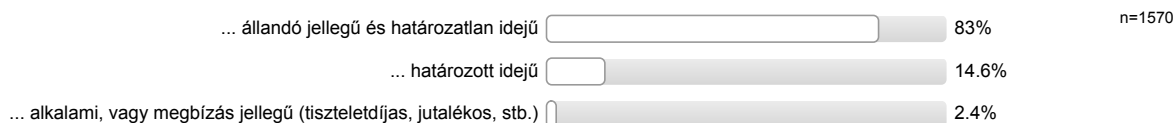
## 5.1.6. Rendelkezik főállású munkahellyel?



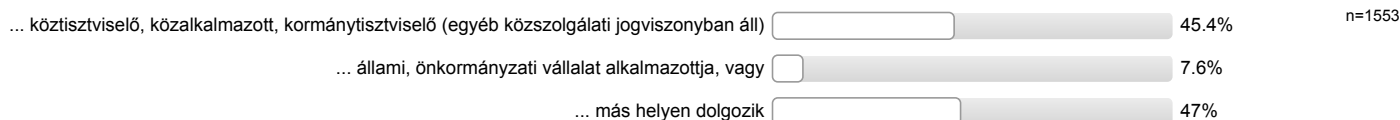
## 5.2. Munkaerő-piaci részvétel

5.2.1. Mit ajánlana a jelenlegi hallgatóknak, ami leginkább segítheti a könnyebb elhelyezkedést?  
*Több választ is megjelölhet!*

## 5.3. Az Ön fő munkaviszonya...



## 5.4. Ön ...



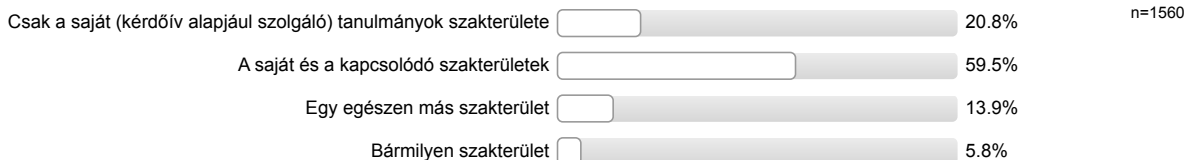
## 5.6. Hány alkalmazottja/beosztottja van?



**5.7. Milyen mértékben használja jelenlegi munkájában a kérdőív alapjául szolgáló tanulmányai során elsajátított tudást, megszerzett készségeket?**



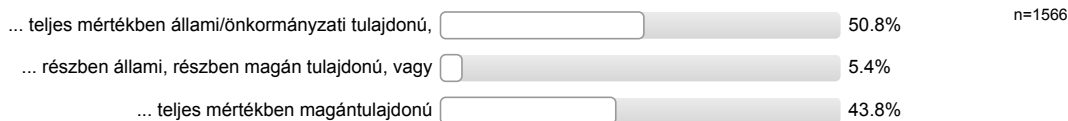
**5.8. Véleménye szerint milyen szakterületen végzett tanulmányok felelnek meg a legjobban ennek a munkának?**



**5.9. Véleménye szerint milyen szintű képzettség felel meg legjobban jelenlegi munkájának?**



**5.11. Az Ön munkahelye...**



**5.12. Az Ön munkahelye...**



**5.13. Megközelítőleg hány fő dolgozik az Ön cégénél?**

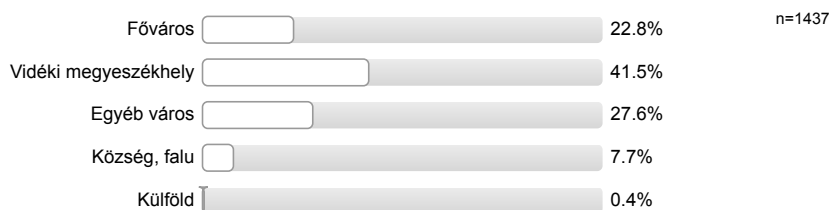
*Kérjük, a teljes – legnagyobb – munkavállalói létszámot jelölje meg, több telephellyel rendelkező cég esetén pl. az anyavállalat összesített létszámát!*



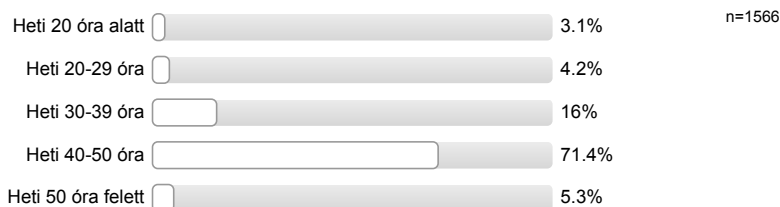
## 5.14. Kérjük, az alábbi listából válassza ki munkahelye ágazatát!

5.15. Kérjük, tüntesse fel munkahelye települését! (Azét a települését, ahol munkavégzésének többsége zajlik!)  
Ön külföldön (nem Magyarországon) dolgozik?

## 5.15.2.1. Milyen településen dolgozik jelenleg?



## 5.16.2. Hány munkaórát dolgozott főállásában az előző héten? Ha ez nem egy "szokásos" hét volt, akkor az utolsó "szokásos" héten hány munkaórát dolgozott a főállású munkahelyén?



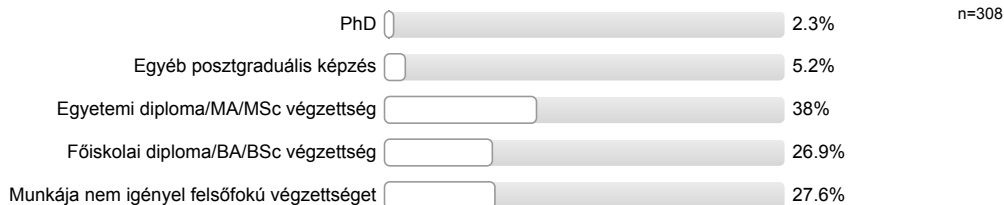
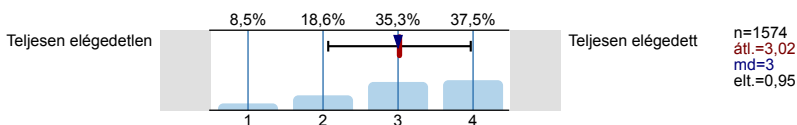
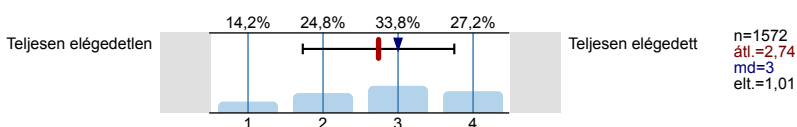
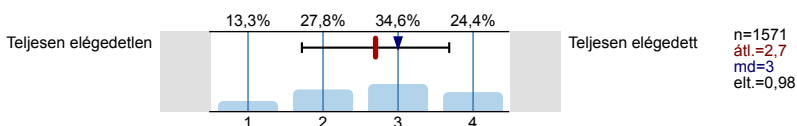
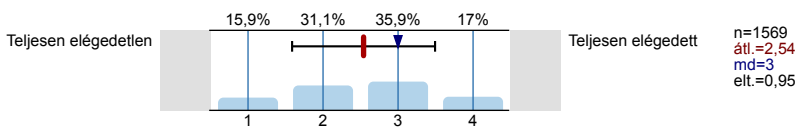
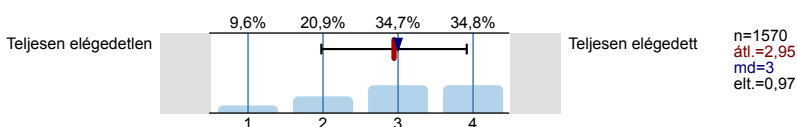
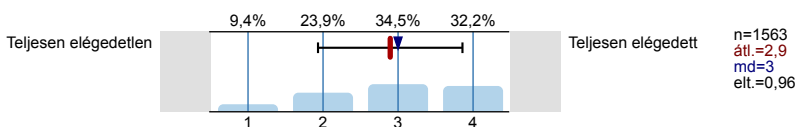
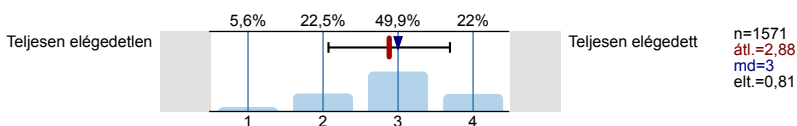
## 5.17. Van-e Önnek mellékállása, másodállása?



## 5.17.1. Véleménye szerint milyen szakterületen végzett tanulmányok felelnek meg a legjobban ennek a munkának?

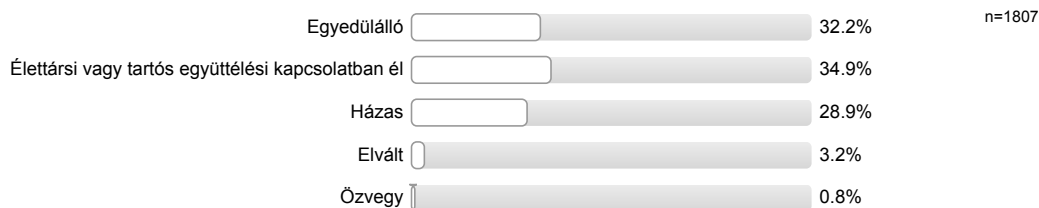


## 5.17.2. Véleménye szerint milyen szintű képzettség felel meg legjobban jelenlegi mellékállású munkájának?

6.1.1. Mennyire elégedett főállású munkájával a munka szakmai, tartalmi része szempontjából?6.1.2. Mennyire elégedett főállású munkájával a szakmai előmenetel, karrierépítés szempontjából?6.1.3. Mennyire elégedett főállású munkájával a munka presztízse, társadalmi megbecsültsége szempontjából?6.1.4. Mennyire elégedett főállású munkájával a jövedelem és juttatások szempontjából?6.1.5. Mennyire elégedett főállású munkájával a munka személyi körülményei szempontjából?6.1.6. Mennyire elégedett főállású munkájával a munka tárgyi körülményei szempontjából?6.1.7. Mennyire elégedett főállású munkájával a munka összességét tekintve?

## 7. SZEMÉLYES ADATOK

## 7.1. Mi az Ön hivatalos családi állapota?



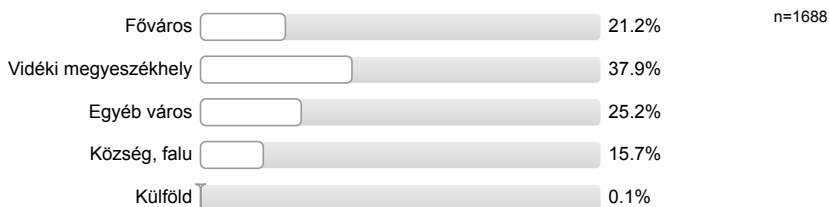
## 7.2. Van-e 18 év alatti gyermeke?

7.3. Milyen településen lakott Ön 14 éves korában?  
Ez a település külföldön (nem Magyarországon) van?7.4. Milyen településen él Ön jelenleg?  
(Arra a településre gondoljon, ahol ténylegesen, életvitelszerűen él!)

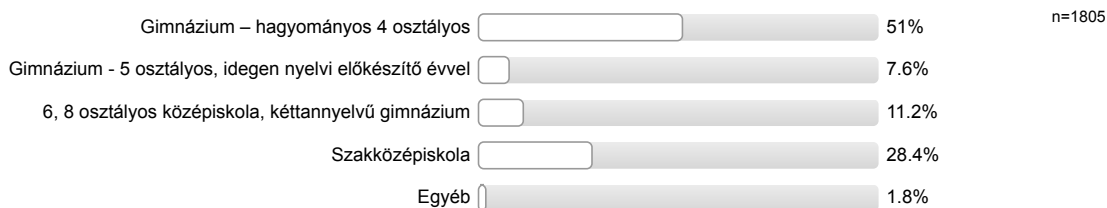
## Ez a település külföldön (nem Magyarországon) van?



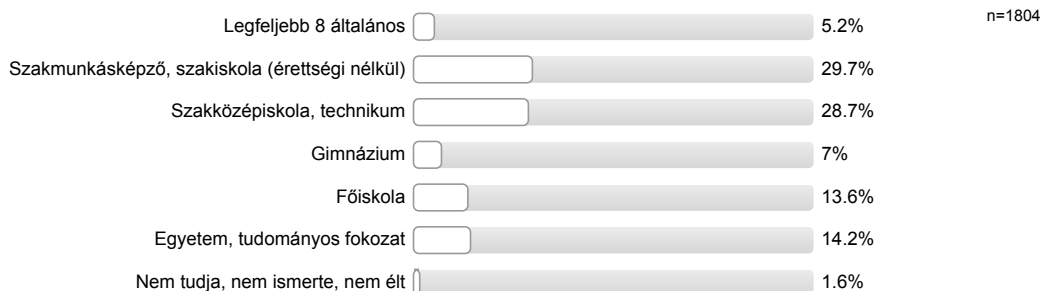
## 7.4.2.1. Milyen településen lakik jelenleg?



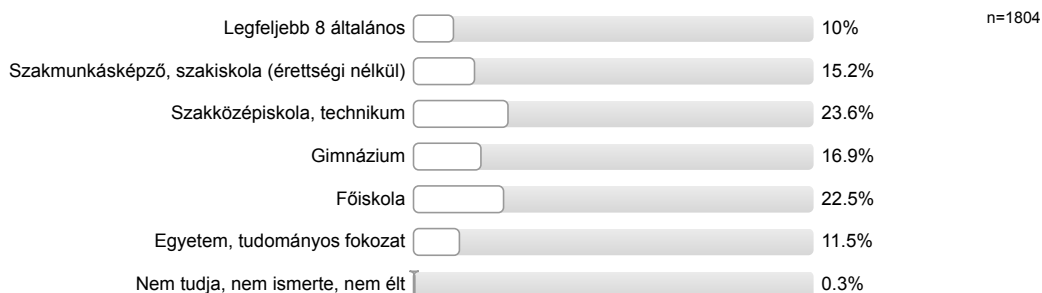
## 7.5. Milyen típusú középiskolai osztályban szerzett érettségit?



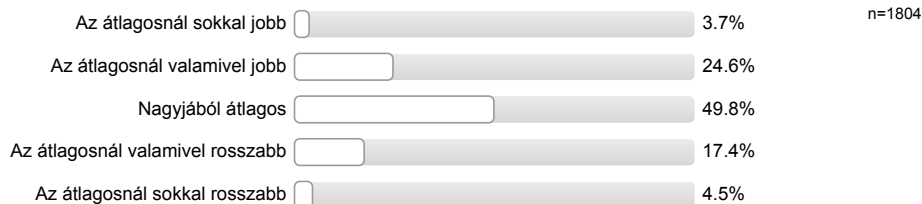
## 7.6. Mi volt az Ön édesapjának legmagasabb iskolai végzettsége akkor, amikor Ön 14 éves volt?



## 7.7. Mi volt az Ön édesanyjának legmagasabb iskolai végzettsége akkor, amikor Ön 14 éves volt?

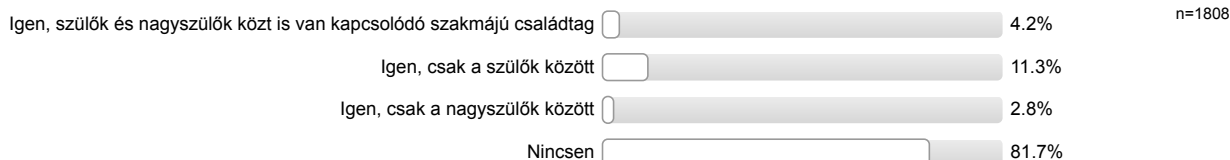


## 7.8. Összességében hogyan ítéli meg családjának anyagi helyzetét akkor, amikor Ön 14 éves volt?



## 7.9. Van-e a családjában az Önéhez hasonló szakterületen végzettséget szerzett, e szakterületen dolgozó családtag?

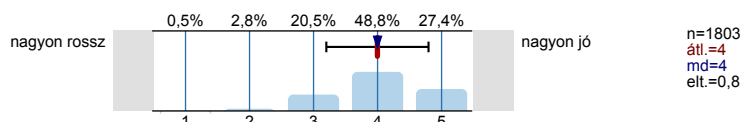
Kérjük, ne a végzettség szintjére, hanem az esetleges szakmai kapcsolódásra gondoljon!  
Kérjük, a szülői és nagyszülői körre gondoljon!



## PTE 1. rész

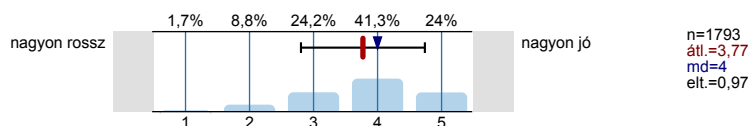
## Mi a véleménye a Pécsi Tudományegyetem jelenlegi hírnevéről?

Kérjük, hogy választását ötfokozatú skálán adja meg!

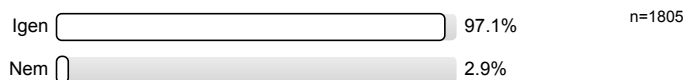


## Mi a véleménye a PTE azon Karjának jelenlegi hírnevéről, amelyen tanult?

Kérjük, hogy választását ötfokozatú skálán adja meg!



a Pécsi Tudományegyetemet?



a PTE Karát, amelyen végzett?



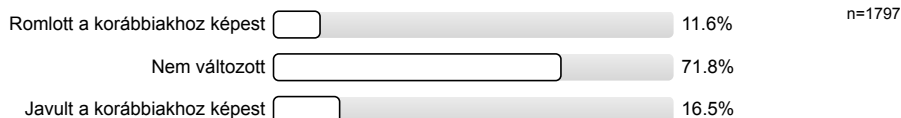
azt a szakot, amelyen végzett?



Ha most kellene választania, ismét ezt a szakot jelölné meg?

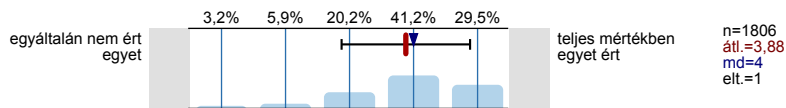


Milyen irányban változott az Ön megítélése a Pécsi Tudományegyetemre vonatkozóan a végzést követően?

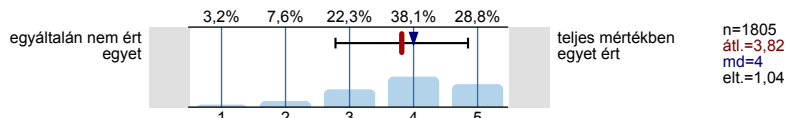


## PTE 2. rész

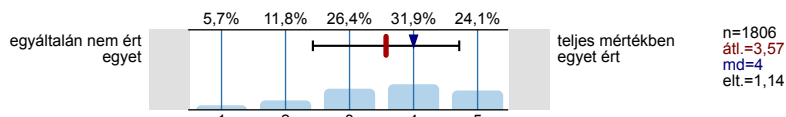
Az általam választott szakon a képzés magas színvonalú volt.



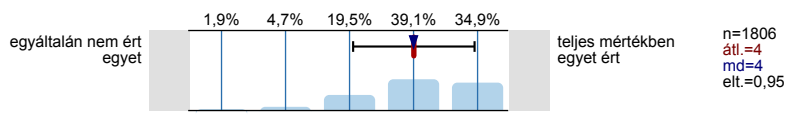
Az oktatók mindent megtettek a minőségi képzés fenntartásáért.



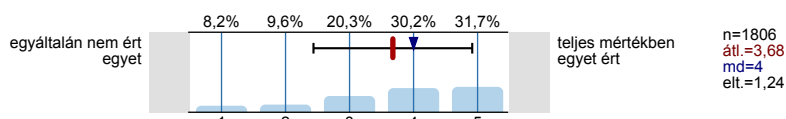
Minden fontos információt időben megkaptam a képzéssel kapcsolatosan.



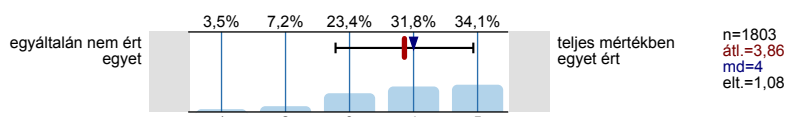
A hallgatók és az oktatók közötti kapcsolat megfelelő volt.



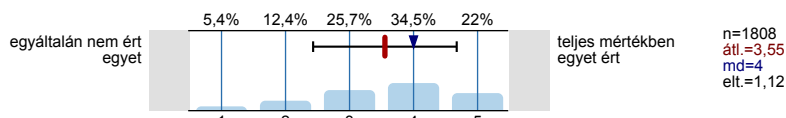
A választott képzéssel versenyképes diplomát szerezhettem.



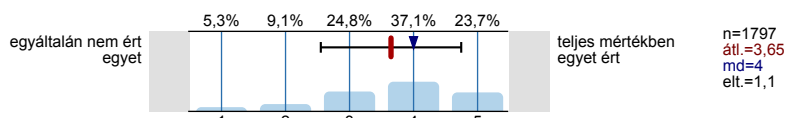
Csak rajtam múltott, hogy mennyi tudást szerzek meg a képzés ideje alatt.



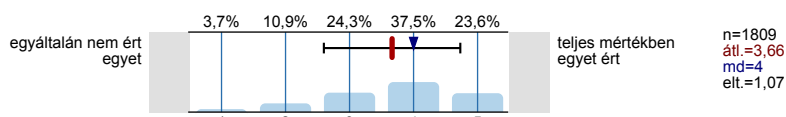
A tantárgyak egymásra épülése logikus, jól átgondolt volt.



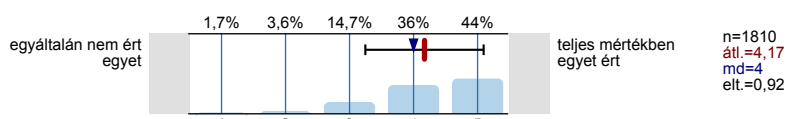
A számonkérés módja nagymértékben meghatározta a kurzus megítélését.



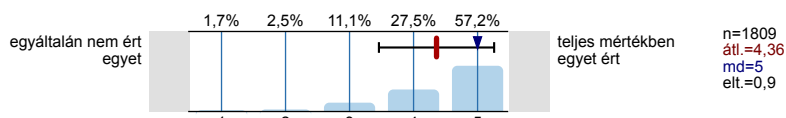
Mindig tisztában voltam azzal, hogy egy adott kurzuson mit várnak el tőlem.



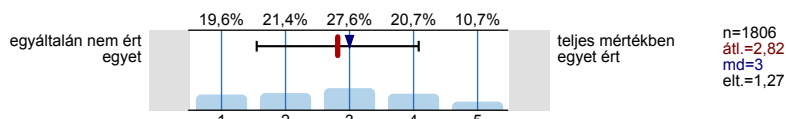
A hallgatók egymás közötti kapcsolata megfelelő volt.



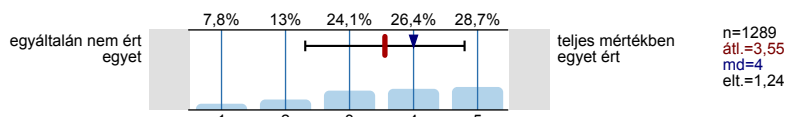
Büszke vagyok arra, hogy a Pécsi Tudományegyetemen tanulhattam.



A képzés gyakorlatorientált volt, így megfelelően felkészített a munkavállalásra.

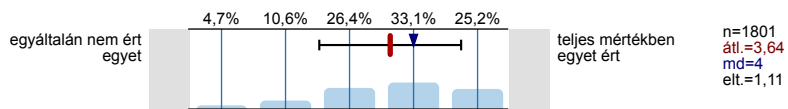


A kötelező szakmai gyakorlat azért volt fontos, mert kipróbálhattuk az elméletben tanultakat.

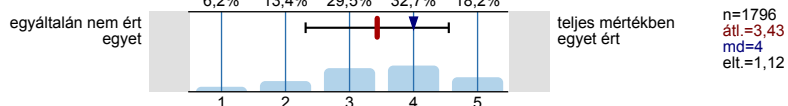




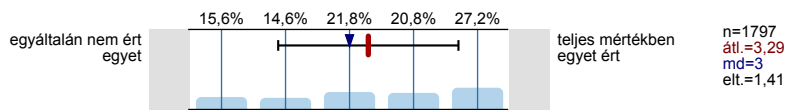
Kaphattam segítséget a kartól, ha a tanulmányaim során nehézségekbe ütköztem.



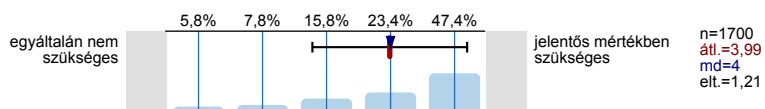
A kar biztosított lehetőséget a képességeim, készségeim fejlesztésére is.



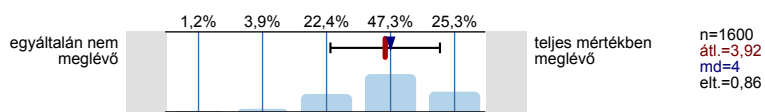
Szívesen segítenék a karnak valamilyen módon (pl. vendégelőadóként, mentorként, egyéb).



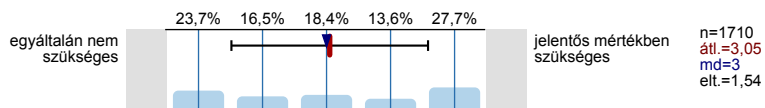
Elméleti szaktudás alkalmazása a gyakorlatban



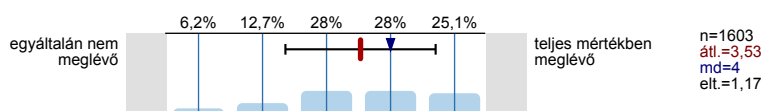
Meglévő: Elméleti szaktudás alkalmazása a gyakorlatban



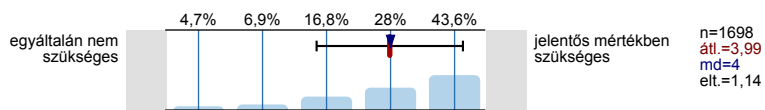
Idegen nyelvi tudás



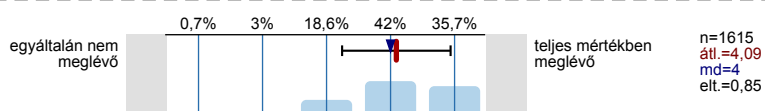
Meglévő: Idegen nyelvi tudás



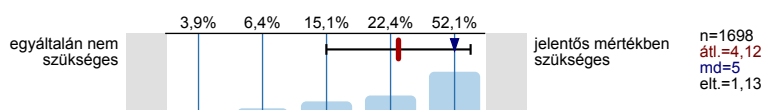
Képesség az újításra, új dolgok felfedezésére



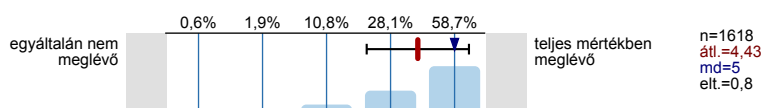
Meglévő: Képesség az újításra, új dolgok felfedezésére



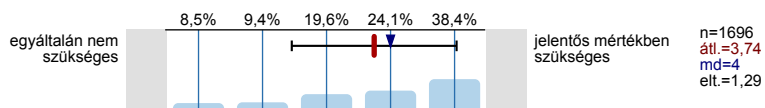
Íráskészség



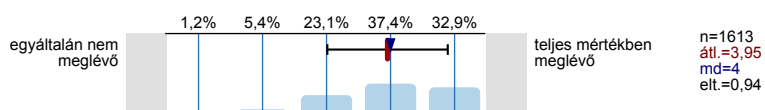
Meglévő: Íráskészség



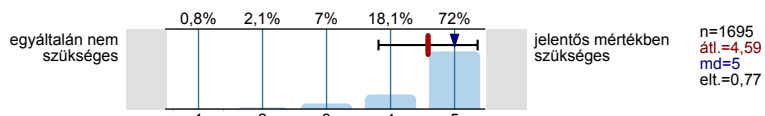
Jó prezentációs készség



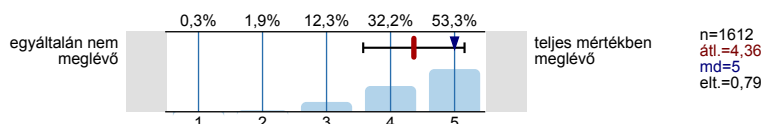
Meglévő: Jó prezentációs készség



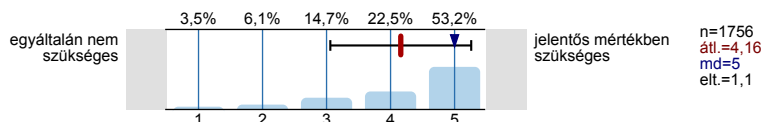
## Kapcsolatteremtő, kommunikációs képesség



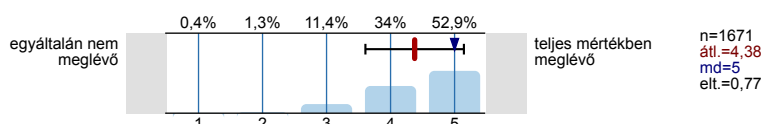
## Meglévő: Kapcsolatteremtő, kommunikációs képesség



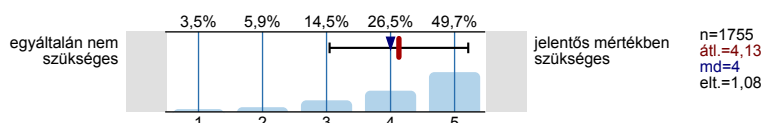
## Érzelmi intelligencia



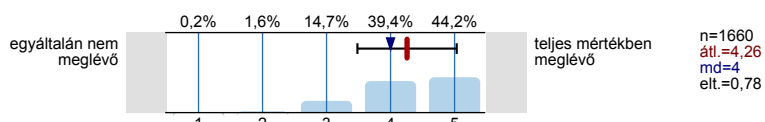
## Meglévő: Érzelmi intelligencia



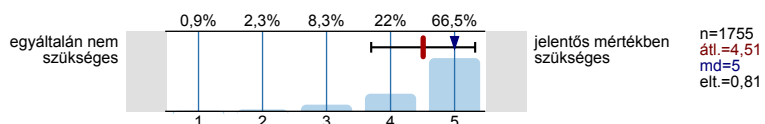
## Nonverbális kommunikáció (pl.: megjelenés, testbeszéd)



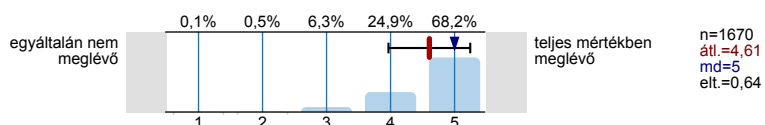
## Meglévő: Nonverbális kommunikáció (pl.: megjelenés, testbeszéd)



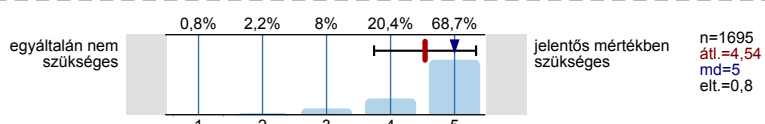
## Udvariasság, viselkedési szabályok ismerete



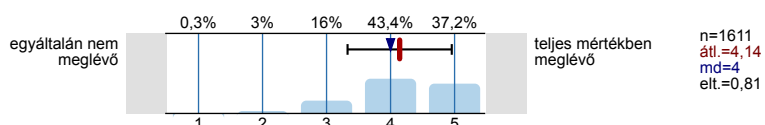
## Meglévő: Udvariasság, viselkedési szabályok ismerete



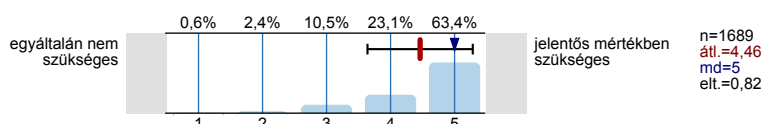
## Konfliktuskezelési képesség



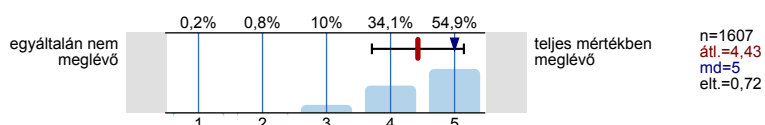
## Meglévő: Konfliktuskezelési képesség



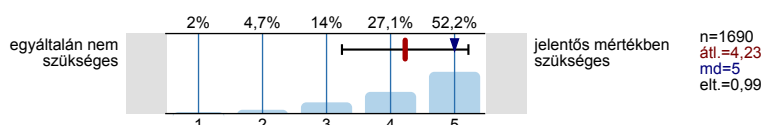
## Nagy munkabírási, kitartás



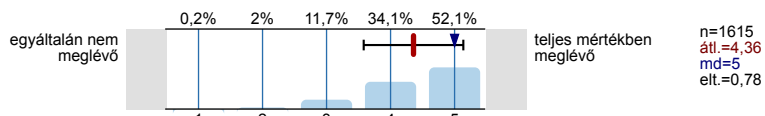
## Meglévő: Nagy munkabírási, kitartás



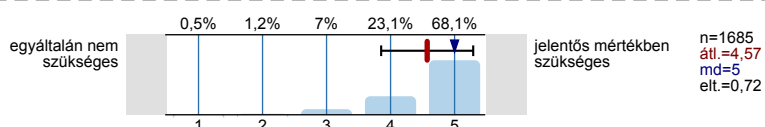
## Csapatmunka



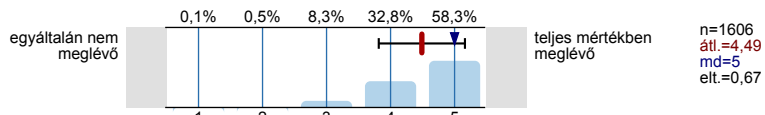
## Meglévő: Csapatmunka



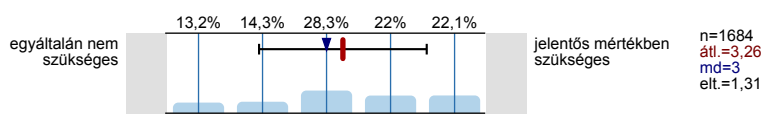
## Önállóság



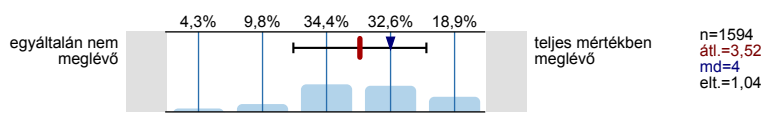
## Meglévő: Önállóság



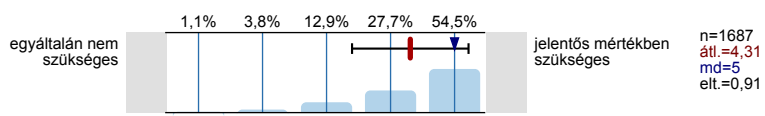
## Vezetői képességek



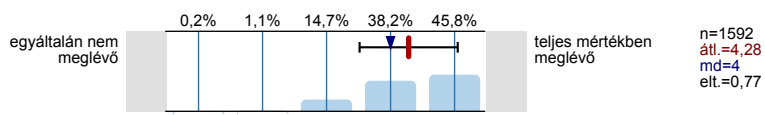
## Meglévő: Vezetői képességek



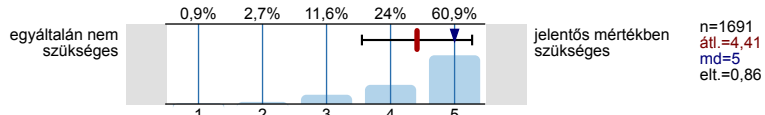
## Rugalmasság



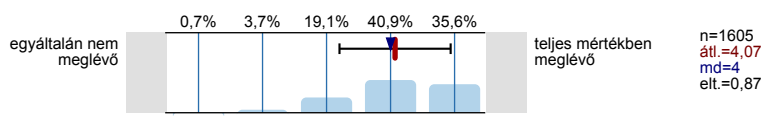
## Meglévő: Rugalmasság



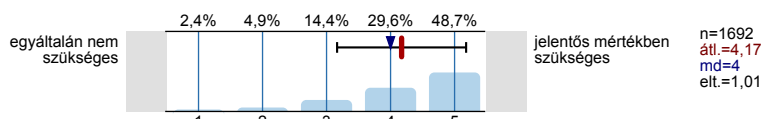
## Jó időgazdálkodás



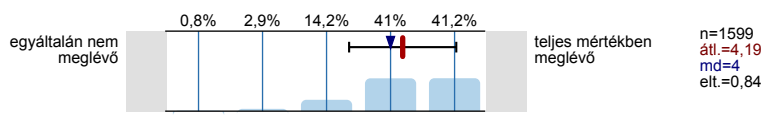
## Meglévő: Jó időgazdálkodás



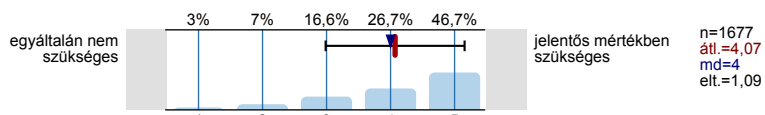
## Elemzés és rendszerezés képessége



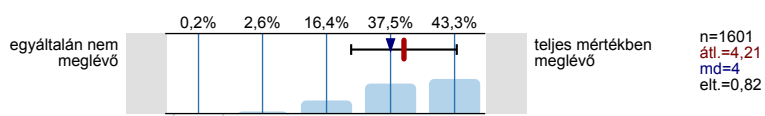
## Meglévő: Elemzés és rendszerezés képessége



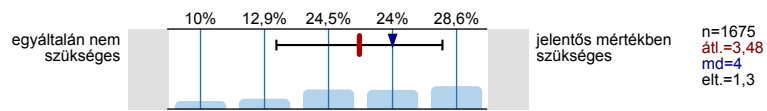
## Szervezőkészség



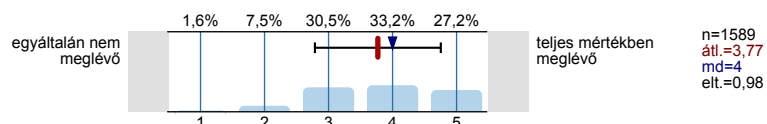
## Meglévő: Szervezőkészség



## Vállalkozó szellem



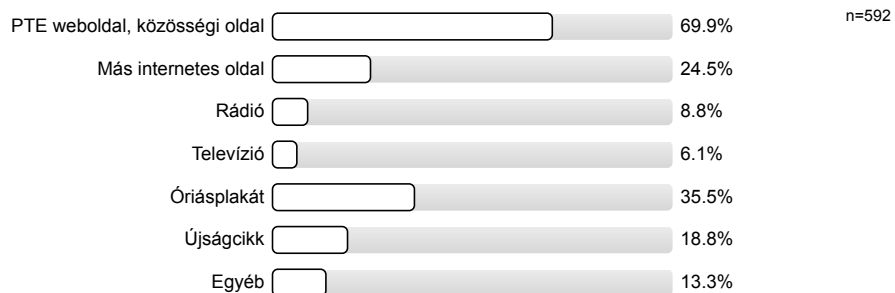
## Meglévő: Vállalkozó szellem



## Hallott-e a PTE Jubileum 650 programról?



## Milyen csatornán keresztül hallott a PTE Jubileum 650 programról?

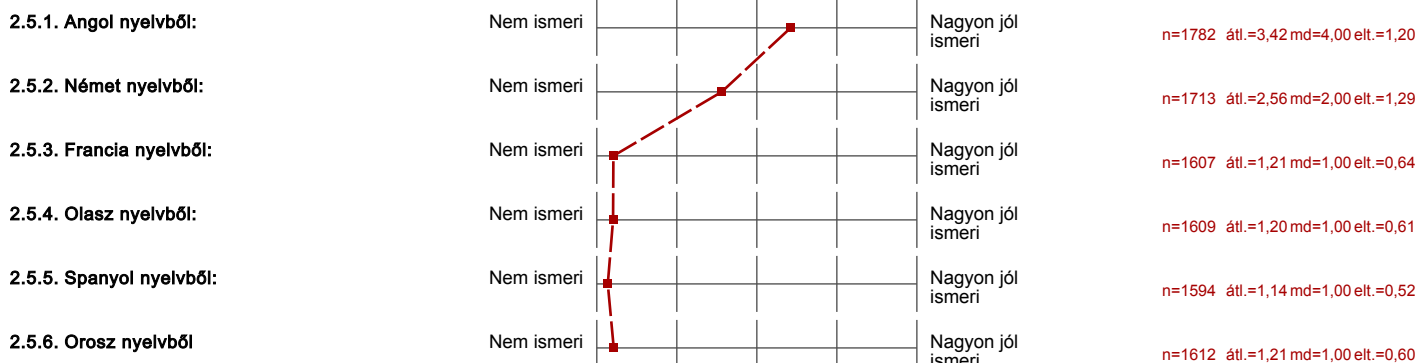


# Profil

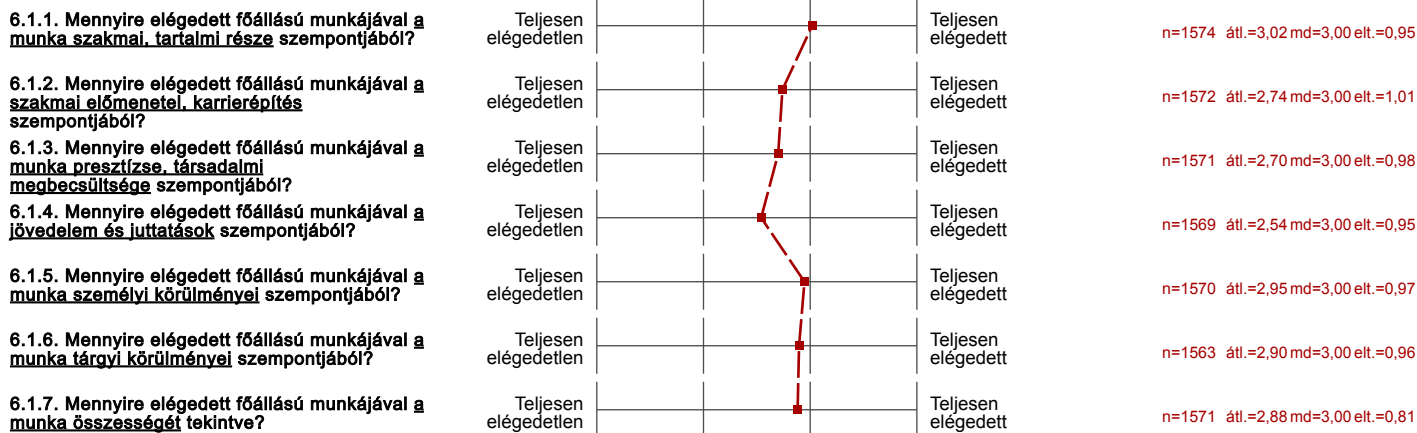
Összehasonlítás: DPR\_Vegzettek\_2017

A profilvonalban használt értékek Átlag

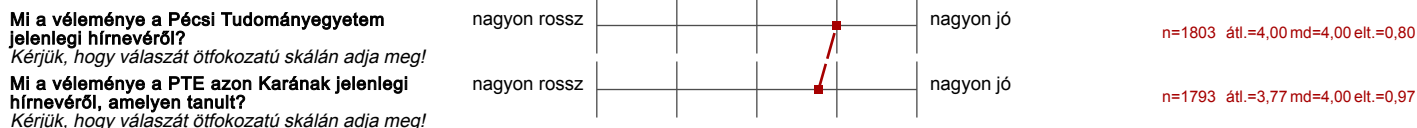
## 2. EGYÉB FELSŐFOKÚ TANULMÁNYOK



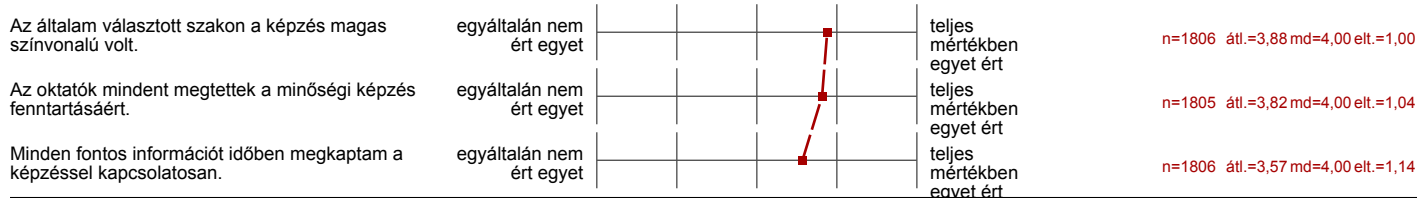
## 5. JELENLEGI MUNKAERŐ-PIACI HELYZET



## PTE 1. rész



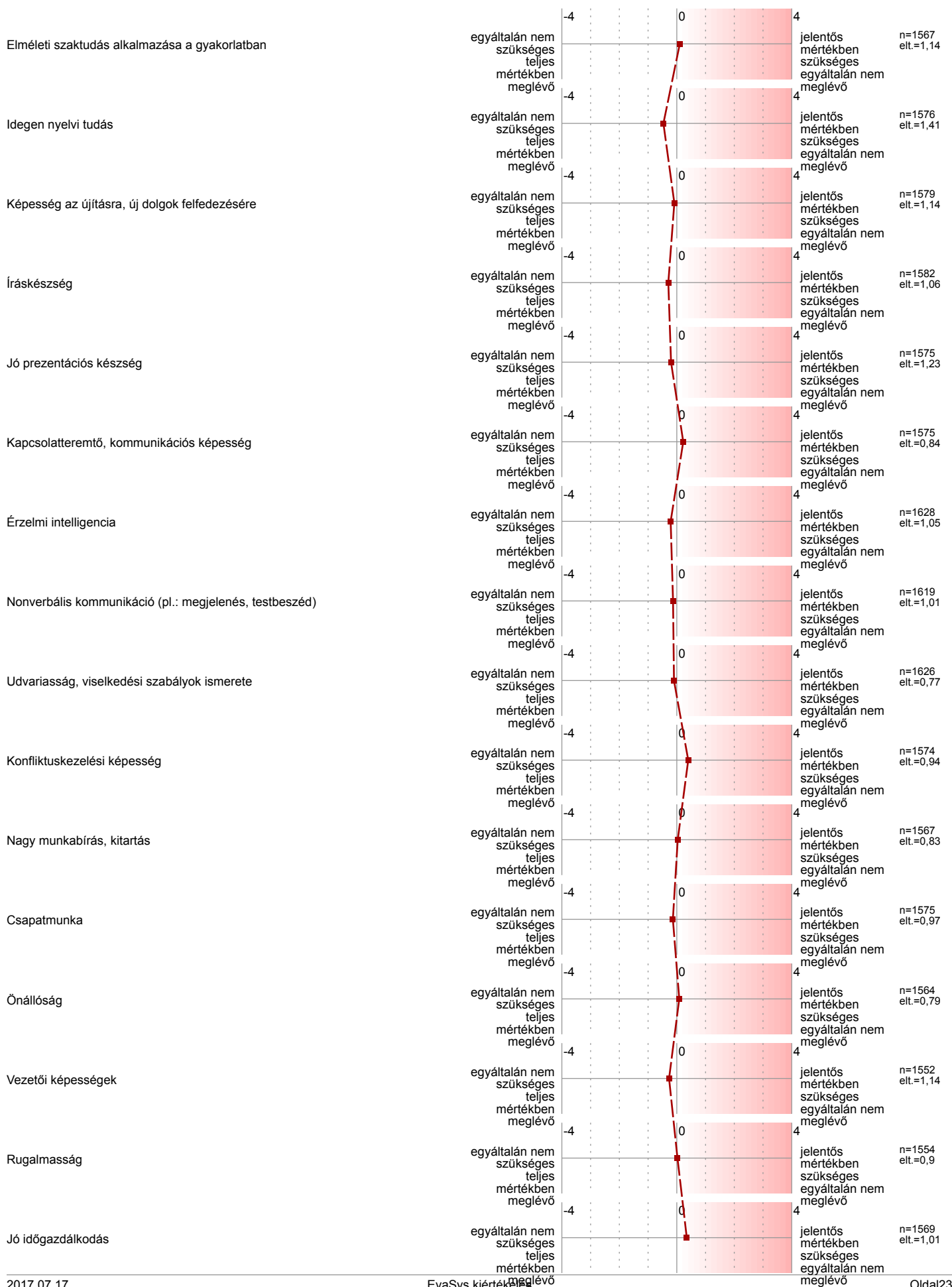
## PTE 2. rész



A hallgatók és az oktatók közötti kapcsolat megfelelő volt.	egyáltalán nem ért egyet				teljes mértékben egyet ért	n=1806 átl.=4,00 md=4,00 elt.=0,95
A választott képzéssel versenyképes diplomát szerezhettem.	egyáltalán nem ért egyet				teljes mértékben egyet ért	n=1806 átl.=3,68 md=4,00 elt.=1,24
Csak rajtam múltott, hogy mennyi tudást szerzek meg a képzés ideje alatt.	egyáltalán nem ért egyet				teljes mértékben egyet ért	n=1803 átl.=3,86 md=4,00 elt.=1,08
A tantárgyak egymásra épülése logikus, jól átgondolt volt.	egyáltalán nem ért egyet				teljes mértékben egyet ért	n=1808 átl.=3,55 md=4,00 elt.=1,12
A számonkérés módja nagymértékben meghatározta a kurzus megítélését.	egyáltalán nem ért egyet				teljes mértékben egyet ért	n=1797 átl.=3,65 md=4,00 elt.=1,10
Mindig tisztában voltam azzal, hogy egy adott kurzuson mit várnak el tőlem.	egyáltalán nem ért egyet				teljes mértékben egyet ért	n=1809 átl.=3,66 md=4,00 elt.=1,07
A hallgatók egymás közötti kapcsolata megfelelő volt.	egyáltalán nem ért egyet				teljes mértékben egyet ért	n=1810 átl.=4,17 md=4,00 elt.=0,92
Büszke vagyok arra, hogy a Pécsi Tudományegyetemen tanulhattam.	egyáltalán nem ért egyet				teljes mértékben egyet ért	n=1809 átl.=4,36 md=5,00 elt.=0,90
A képzés gyakorlatorientált volt, így megfelelően felkészített a munkavállalásra.	egyáltalán nem ért egyet				teljes mértékben egyet ért	n=1806 átl.=2,82 md=3,00 elt.=1,27
A kötelező szakmai gyakorlat azért volt fontos, mert kipróbálhattuk az elméletben tanultakat.	egyáltalán nem ért egyet				teljes mértékben egyet ért	n=1289 átl.=3,55 md=4,00 elt.=1,24
Kaphattam segítséget a kartól, ha a tanulmányaim során nehézségekbe ütköztem.	egyáltalán nem ért egyet				teljes mértékben egyet ért	n=1801 átl.=3,64 md=4,00 elt.=1,11
A kar biztosított lehetőséget a képességeim, készségeim fejlesztésére is.	egyáltalán nem ért egyet				teljes mértékben egyet ért	n=1796 átl.=3,43 md=4,00 elt.=1,12
Szívesen segítenék a karnak valamilyen módon (pl. vendégelőadóként, mentorként, egyéb).	egyáltalán nem ért egyet				teljes mértékben egyet ért	n=1797 átl.=3,29 md=3,00 elt.=1,41
Elméleti szaktudás alkalmazása a gyakorlatban	egyáltalán nem szükséges				jelentős mértékben szükséges	n=1700 átl.=3,99 md=4,00 elt.=1,21
Meglévő: Elméleti szaktudás alkalmazása a gyakorlatban	egyáltalán nem meglévő				teljes mértékben meglévő	n=1600 átl.=3,92 md=4,00 elt.=0,86
Idegen nyelvi tudás	egyáltalán nem szükséges				jelentős mértékben szükséges	n=1710 átl.=3,05 md=3,00 elt.=1,54
Meglévő: Idegen nyelvi tudás	egyáltalán nem meglévő				teljes mértékben meglévő	n=1603 átl.=3,53 md=4,00 elt.=1,17
Képesség az újításra, új dolgok felfedezésére	egyáltalán nem szükséges				jelentős mértékben szükséges	n=1698 átl.=3,99 md=4,00 elt.=1,14
Meglévő: Képesség az újításra, új dolgok felfedezésére	egyáltalán nem meglévő				teljes mértékben meglévő	n=1615 átl.=4,09 md=4,00 elt.=0,85
Íráskészség	egyáltalán nem szükséges				jelentős mértékben szükséges	n=1698 átl.=4,12 md=5,00 elt.=1,13
Meglévő: Íráskészség	egyáltalán nem meglévő				teljes mértékben meglévő	n=1618 átl.=4,43 md=5,00 elt.=0,80
Jó prezentációs készség	egyáltalán nem szükséges				jelentős mértékben szükséges	n=1696 átl.=3,74 md=4,00 elt.=1,29
Meglévő: Jó prezentációs készség	egyáltalán nem meglévő				teljes mértékben meglévő	n=1613 átl.=3,95 md=4,00 elt.=0,94
Kapcsolatteremtő, kommunikációs képesség	egyáltalán nem szükséges				jelentős mértékben szükséges	n=1695 átl.=4,59 md=5,00 elt.=0,77
Meglévő: Kapcsolatteremtő, kommunikációs képesség	egyáltalán nem meglévő				teljes mértékben meglévő	n=1612 átl.=4,36 md=5,00 elt.=0,79
Érzelmi intelligencia	egyáltalán nem szükséges				jelentős mértékben szükséges	n=1756 átl.=4,16 md=5,00 elt.=1,10
Meglévő: Érzelmi intelligencia	egyáltalán nem meglévő				teljes mértékben meglévő	n=1671 átl.=4,38 md=5,00 elt.=0,77
Nonverbális kommunikáció (pl.: megjelenés, testbeszéd)	egyáltalán nem szükséges				jelentős mértékben szükséges	n=1755 átl.=4,13 md=4,00 elt.=1,08
Meglévő: Nonverbális kommunikáció (pl.: megjelenés, testbeszéd)	egyáltalán nem meglévő				teljes mértékben meglévő	n=1660 átl.=4,26 md=4,00 elt.=0,78
Udvariasság, viselkedési szabályok ismerete	egyáltalán nem szükséges				jelentős mértékben szükséges	n=1755 átl.=4,51 md=5,00 elt.=0,81
Meglévő: Udvariasság, viselkedési szabályok ismerete	egyáltalán nem meglévő				teljes mértékben meglévő	n=1670 átl.=4,61 md=5,00 elt.=0,64

Konfliktuskezelési képesség	egyáltalán nem szükséges					jelentős mértékben szükséges	n=1695 átl.=4,54 md=5,00 elt.=0,80
Meglévő: Konfliktuskezelési képesség	egyáltalán nem meglévő					teljes mértékben meglévő	n=1611 átl.=4,14 md=4,00 elt.=0,81
Nagy munkabírás, kitartás	egyáltalán nem szükséges					jelentős mértékben szükséges	n=1689 átl.=4,46 md=5,00 elt.=0,82
Meglévő: Nagy munkabírás, kitartás	egyáltalán nem meglévő					teljes mértékben meglévő	n=1607 átl.=4,43 md=5,00 elt.=0,72
Csapatmunka	egyáltalán nem szükséges					jelentős mértékben szükséges	n=1690 átl.=4,23 md=5,00 elt.=0,99
Meglévő: Csapatmunka	egyáltalán nem meglévő					teljes mértékben meglévő	n=1615 átl.=4,36 md=5,00 elt.=0,78
Önállóság	egyáltalán nem szükséges					jelentős mértékben szükséges	n=1685 átl.=4,57 md=5,00 elt.=0,72
Meglévő: Önállóság	egyáltalán nem meglévő					teljes mértékben meglévő	n=1606 átl.=4,49 md=5,00 elt.=0,67
Vezetői képességek	egyáltalán nem szükséges					jelentős mértékben szükséges	n=1684 átl.=3,26 md=3,00 elt.=1,31
Meglévő: Vezetői képességek	egyáltalán nem meglévő					teljes mértékben meglévő	n=1594 átl.=3,52 md=4,00 elt.=1,04
Rugalmasság	egyáltalán nem szükséges					jelentős mértékben szükséges	n=1687 átl.=4,31 md=5,00 elt.=0,91
Meglévő: Rugalmasság	egyáltalán nem meglévő					teljes mértékben meglévő	n=1592 átl.=4,28 md=4,00 elt.=0,77
Jó időgazdálkodás	egyáltalán nem szükséges					jelentős mértékben szükséges	n=1691 átl.=4,41 md=5,00 elt.=0,86
Meglévő: Jó időgazdálkodás	egyáltalán nem meglévő					teljes mértékben meglévő	n=1605 átl.=4,07 md=4,00 elt.=0,87
Elemzés és rendszerezés képessége	egyáltalán nem szükséges					jelentős mértékben szükséges	n=1692 átl.=4,17 md=4,00 elt.=1,01
Meglévő: Elemzés és rendszerezés képessége	egyáltalán nem meglévő					teljes mértékben meglévő	n=1599 átl.=4,19 md=4,00 elt.=0,84
Szervezőképesség	egyáltalán nem szükséges					jelentős mértékben szükséges	n=1677 átl.=4,07 md=4,00 elt.=1,09
Meglévő: Szervezőképesség	egyáltalán nem meglévő					teljes mértékben meglévő	n=1601 átl.=4,21 md=4,00 elt.=0,82
Vállalkozó szellem	egyáltalán nem szükséges					jelentős mértékben szükséges	n=1675 átl.=3,48 md=4,00 elt.=1,30
Meglévő: Vállalkozó szellem	egyáltalán nem meglévő					teljes mértékben meglévő	n=1589 átl.=3,77 md=4,00 elt.=0,98

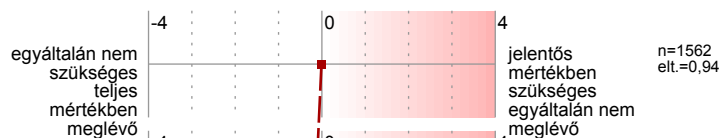
## Kettős skálás profilvonal



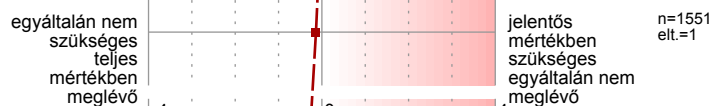


# Kettős skálás profilvonal

Elemzés és rendszerezés képessége



Szervezőkészség



Vállalkozó szellem

