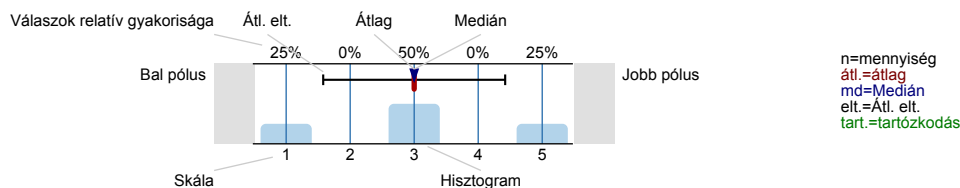


Felmérés eredmények

Jelmagyarázat

Kérdésszöveg



1. Kapcsolódás az intézményhez

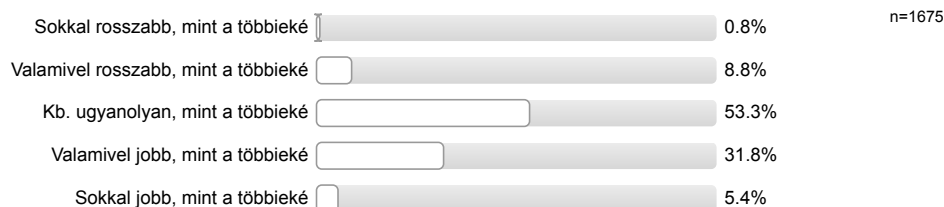
1.2. Megszakította legalább egy féléves időtartamra jelenlegi felsőfokú tanulmányait?



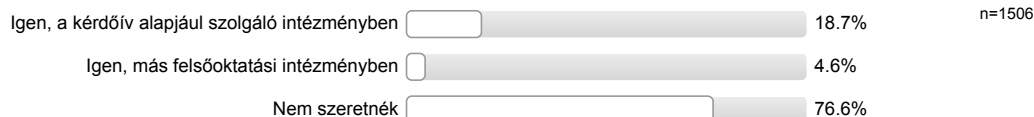
1.3. Átlagosan milyen tanulmányi eredménnyel (osztályzattal) végzi Ön ezt a szakot ([PARTICIPANT_CUSTOM2])?



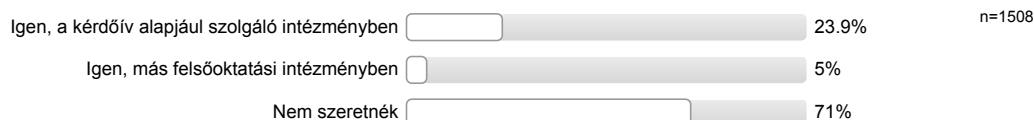
1.4. Az ebben az intézményben, ezen a szakon ([PARTICIPANT_CUSTOM2]) tanuló többi diák tanulmányi eredményéhez képest az Ön tanulmányi eredménye jellemzően jobb, vagy rosszabb?



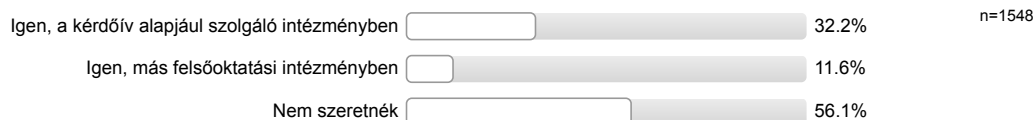
Felsőoktatási szakképzés



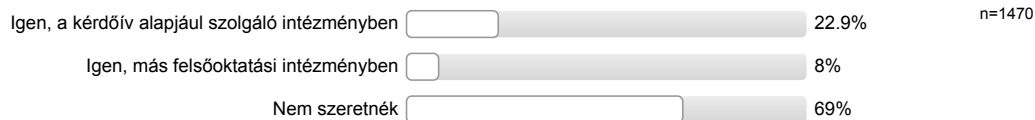
Alapképzés (BA/BSc)



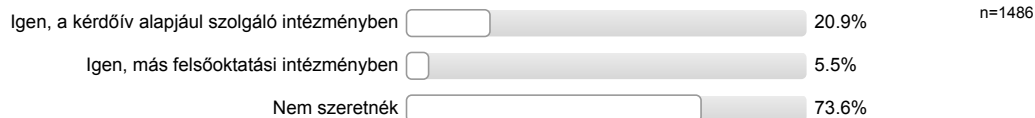
Mesterképzés (MA/MSc)



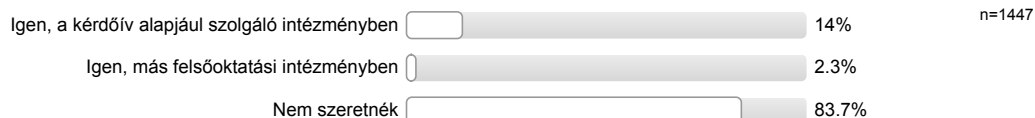
Szakirányú továbbképzés, rezidensképzés



Doktori (PhD, DLA) képzés



Egységes, osztatlan képzés/osztatlan mesterképzés



1.6. Jelenlegi tanulmányai alatt igénybe vesz-e diákhitelt?



1.6.1. Milyen típusú diákhitelt vesz igénybe?



2. Egyéb felsőfokú tanulmányok

2.1. Tanul jelenleg egyéb szakon is?



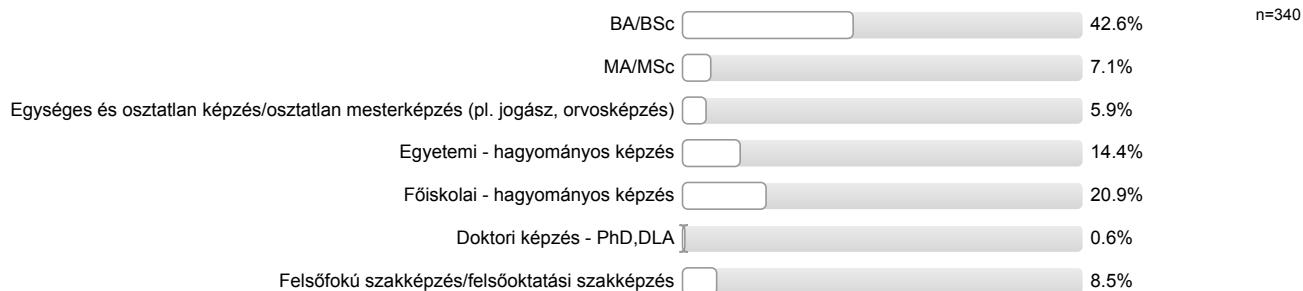
2.1.2. Milyen képzési formában?



2.2. Van felsőfokú végzettsége?



2.2.2. Milyen képzési formában szerezte? Kérjük, a legmagasabb szintű végzettséget jelölje be!

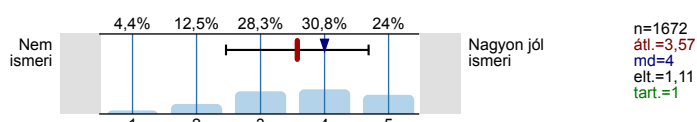


2.2.3. A korábbi végzettségét hol szerezte meg?

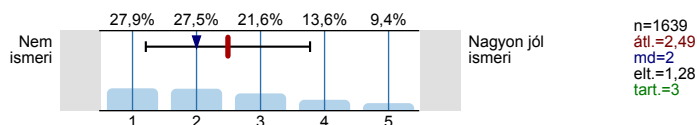


3. Nemzetközi tapasztalatok

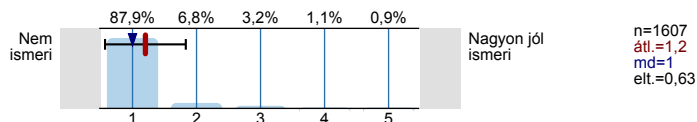
3.1.1. Angol nyelvből:



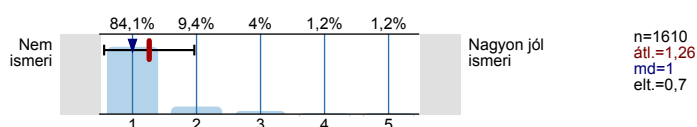
3.1.2. Német nyelvből:



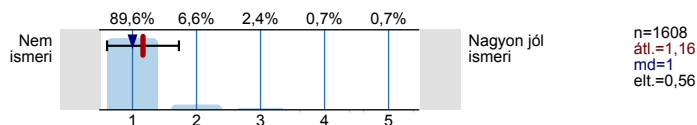
3.1.3. Francia nyelvből:



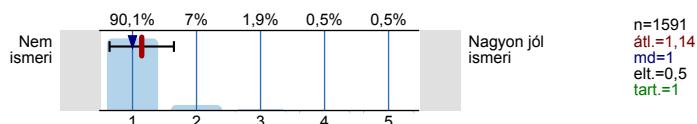
3.1.4. Olasz nyelvből:



3.1.5. Spanyol nyelvből:



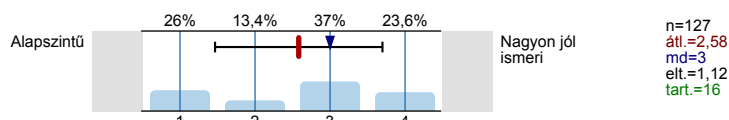
3.1.6. Orosz nyelvből:



3.2. Ön beszél egyéb idegen nyelven?



3.3.1. Milyen szintű nyelvtudása van ebből az idegen nyelvből?

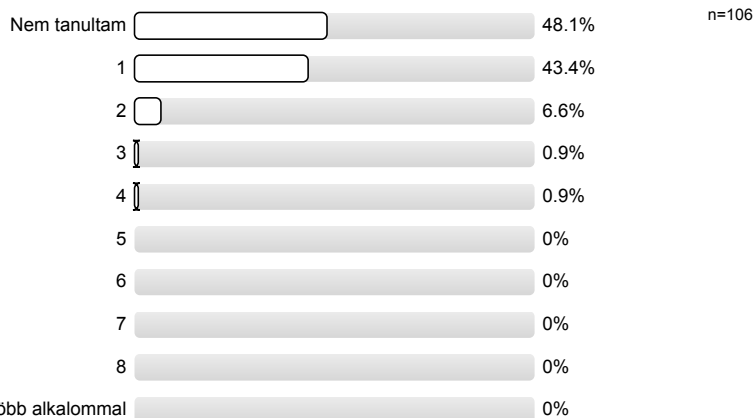


3.4. Felsőfokú tanulmányai alatt tanult hosszabb-rövidebb ideig külföldön?



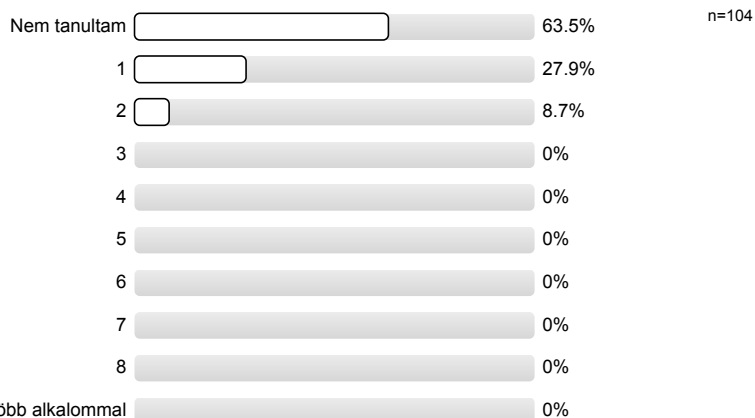
3.4.1. Összesen hány alkalommal tanult külföldön legalább egy szemesztert?

Kérjük, csak a felsőfokú tanulmányok időszakára gondoljon!

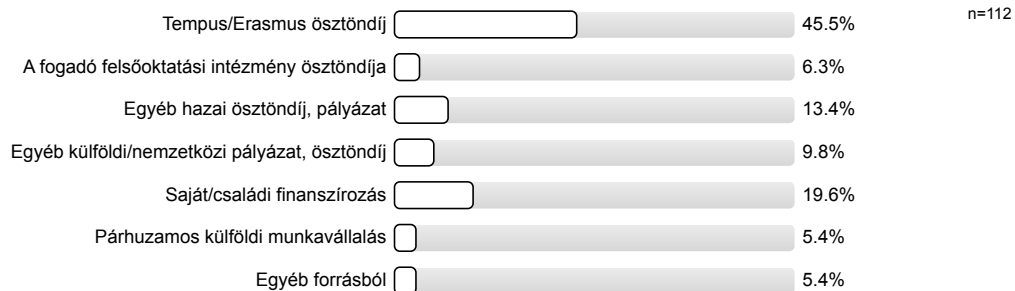


3.4.2. Összesen hány alkalommal tanult külföldön kevesebb, mint egy szemesztert?

Kérjük, csak a felsőfokú tanulmányok időszakára gondoljon!



3.4.4. Milyen finanszírozással tanult ekkor külföldön? Kérjük, az összes igénybe vett finanszírozást jelölje meg! *Több választ is megjelölhet!*



3.5. Végzett-e szakmai gyakorlatot külföldön?



3.6. A végzettség megszerzése után tervez-e külföldi munkavállalást?

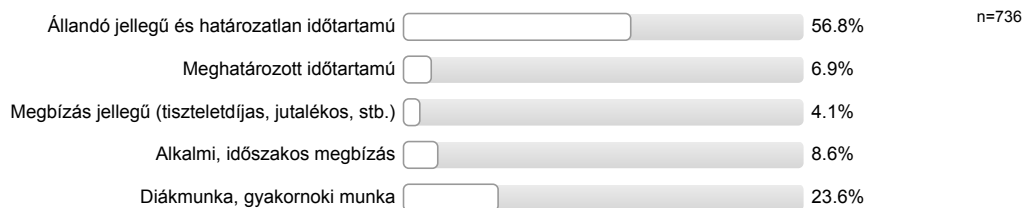


4. Kapcsolódás a munka világához

4.1. Jelenleg dolgozik Ön?



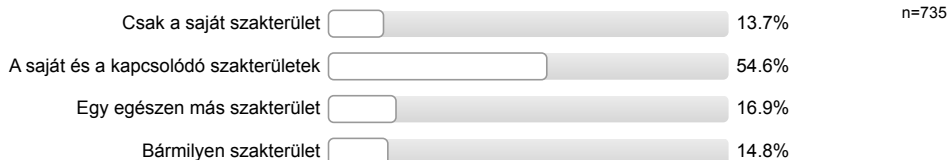
4.1.1. Ez a munkaviszony:



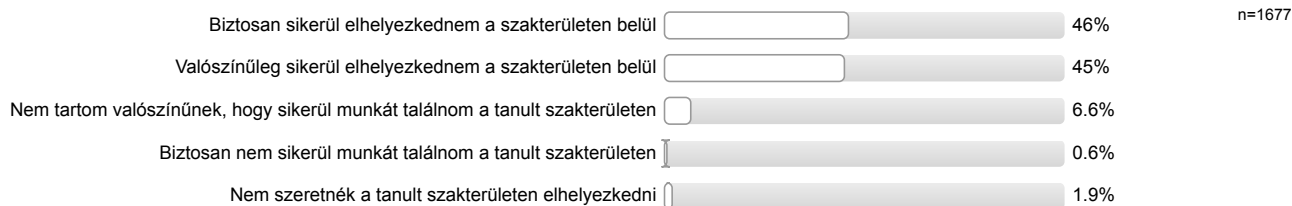
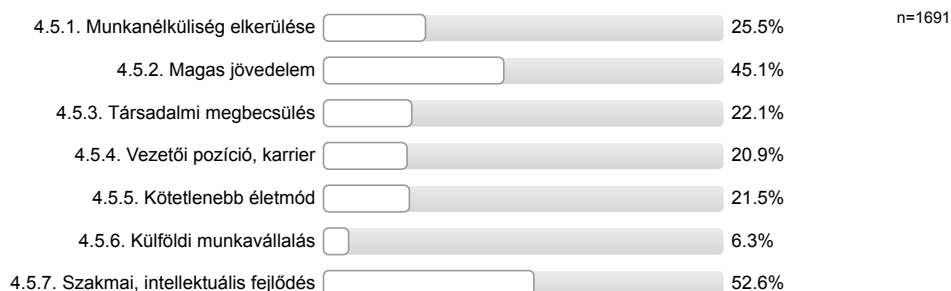
4.1.2. Minek tekinti magát inkább?



4.1.3. Véleménye szerint milyen szakterületen végzett tanulmányok felelnek meg a legjobban ennek a munkának?



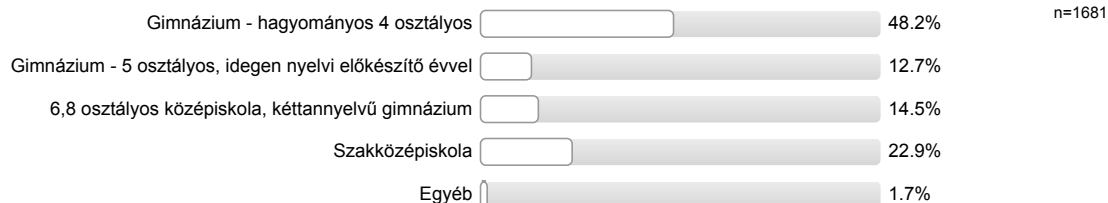
4.2. Mennyire tartja valószínűnek a szakterületen belüli elhelyezkedést a szakon szerzett diplomával?

4.5. Sok ok van, ami miatt valaki diplomát akar szerezni. Kérjük, jelölje be, hogy a felsoroltak közül melyik az a **két szempont, amelyek az Ön számára a legfontosabbak!**

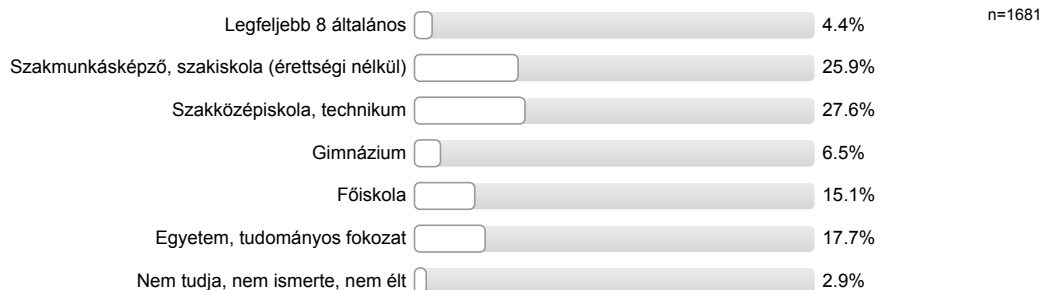
5. Személyes adatok

5.1.1. Milyen településen lakott Ön 14 éves korában?
Ez a település külföldön (nem Magyarországon) van?

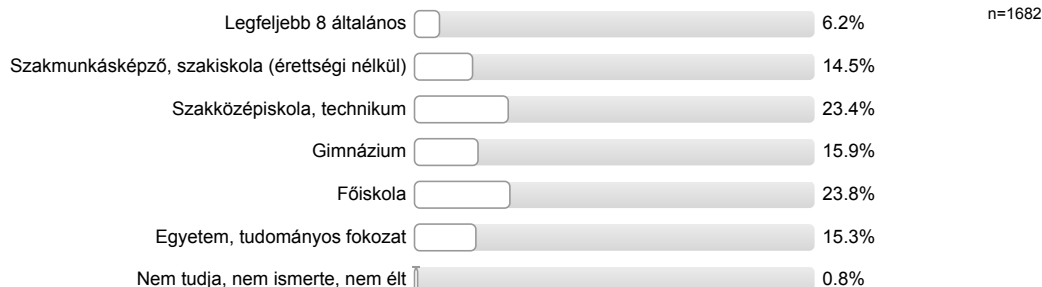
5.2. Milyen típusú középiskolai osztályban szerzett érettségit?



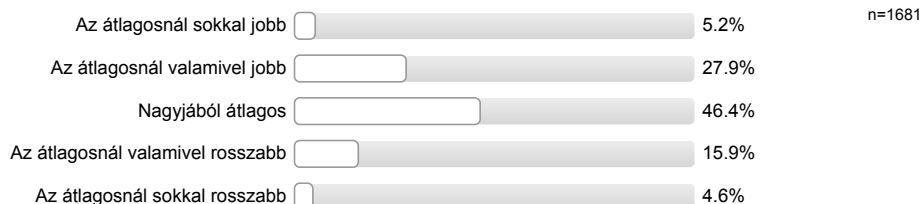
5.3. Mi volt az Ön édesapjának legmagasabb iskolai végzettsége akkor, amikor Ön 14 éves volt?



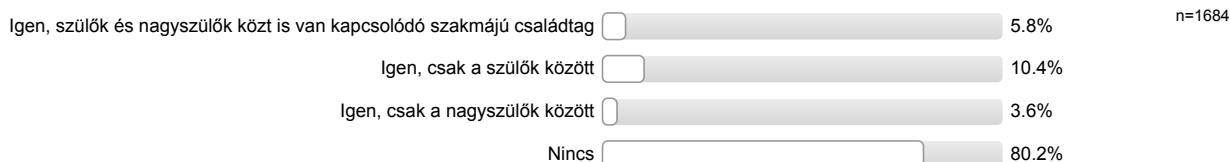
5.4. Mi volt az Ön édesanyjának legmagasabb iskolai végzettsége akkor, amikor Ön 14 éves volt?



5.5. Összességében hogyan ítéli meg családjának anyagi helyzetét akkor, amikor Ön 14 éves volt?



5.6. Van a családjában az Önéhez hasonló szakterületen végzettséget szerzett, e szakterületen dolgozó családtag? Kérjük a szülői és nagyszülői körre gondoljon!

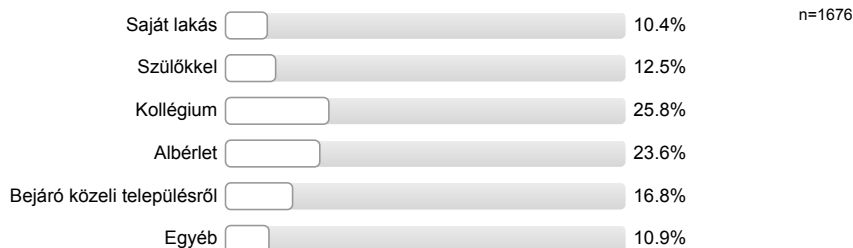


PTE 1. rész

Hányadik évfolyamon tanul jelenleg a PTE-n?

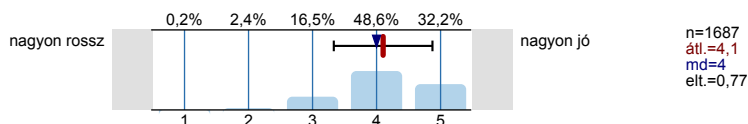


Milyen módon oldja meg az oktatás színhelyén (Pécs, Szekszárd, stb.) való tartózkodását?



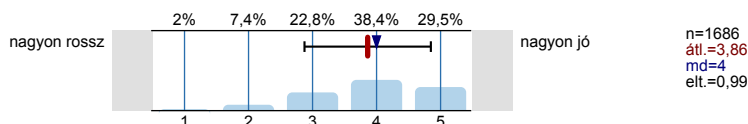
Mi a véleménye a Pécsi Tudományegyetem jelenlegi hírnevéről?

Kérjük, hogy válaszát ötfokozatú skálán adja meg!



Mi a véleménye a PTE azon Karának jelenlegi hírnevéről, amelyen tanul?

Kérjük, hogy válaszát ötfokozatú skálán adja meg!



a Pécsi Tudományegyetemet?



a PTE Karát, amelyen a diplomáját szerzi?



azt a szakot, amelyen a diplomáját szerzi?



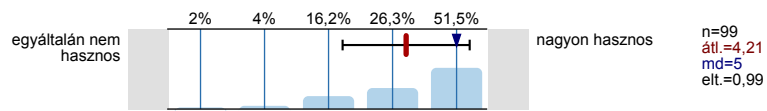
Ha most kellene választania, ismét ezt a szakot jelölné meg?



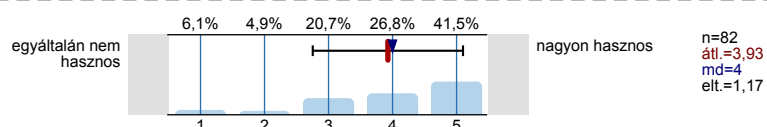
Eddigi tanulmányai során részt vett-e tehetséggondozási formákban (OTDK-ra felkészítés, tutorálás, szakkollégium, egyéb)?



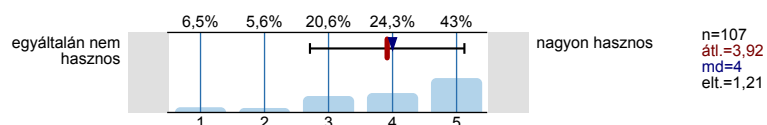
OTDK-ra való felkészítés



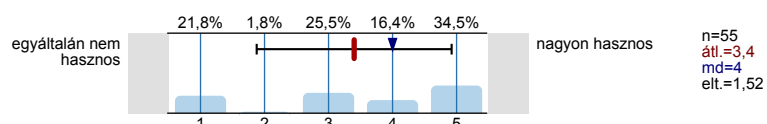
tutorálás



szakkollégium

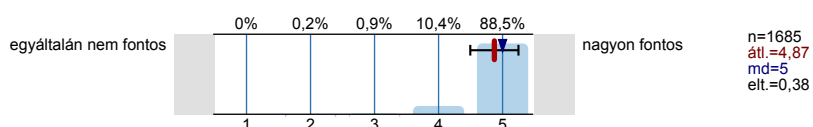


egyéb

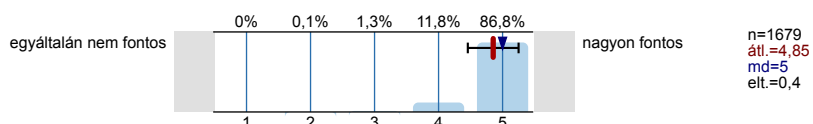


PTE 2. rész

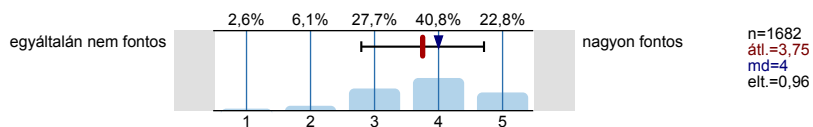
Az oktatás színvonala



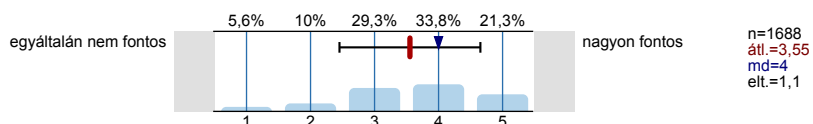
Az oktatók szakmai tudása



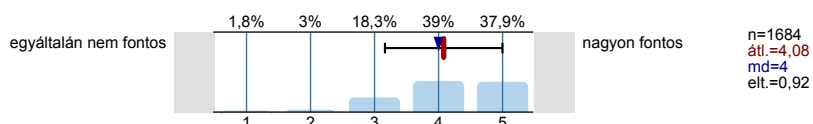
A hallgatók közösségi aktivitása



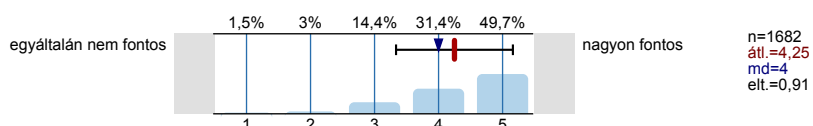
Külföldi tanulmányi lehetőségek (Erasmus, Tempus...)



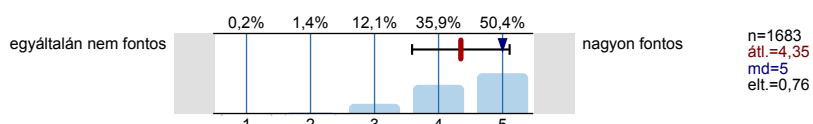
A hallgatók megélhetési költségeinek szintje



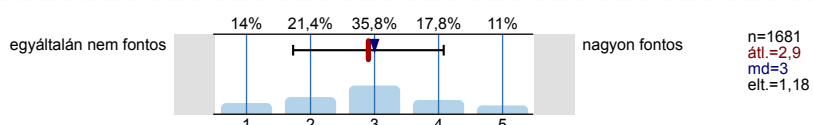
A költségtérítés mértéke



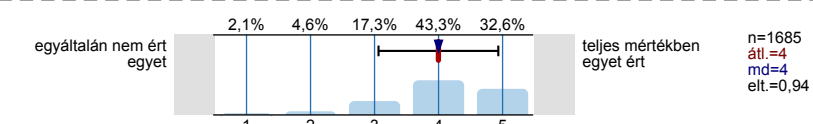
Az oktatás infrastrukturális és technikai háttere



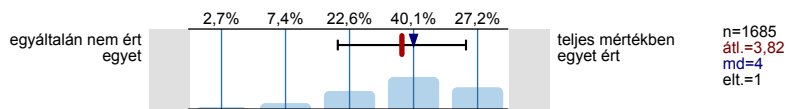
Online kurzusok indítása



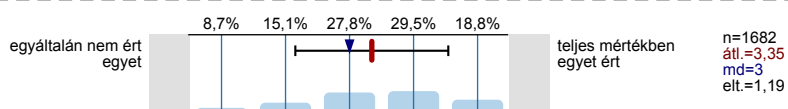
Az általam választott szakon a képzés magas színvonalú.



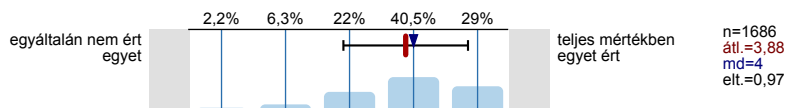
Az oktatók mindent megtesznek a minőségi képzés fenntartásáért.



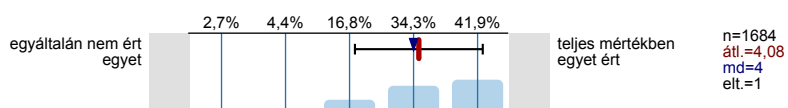
Minden fontos információt időben megkapok a képzéssel kapcsolatosan.



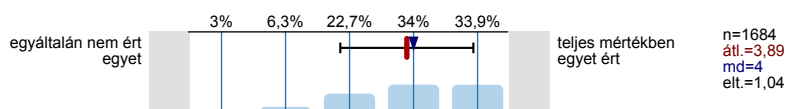
A hallgatók és az oktatók közötti kapcsolat megfelelő.



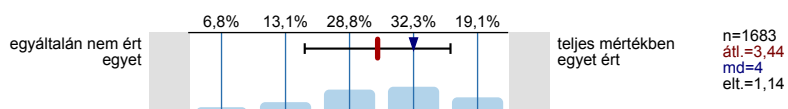
A választott képzéssel versenyképes diplomát szerezhetek.



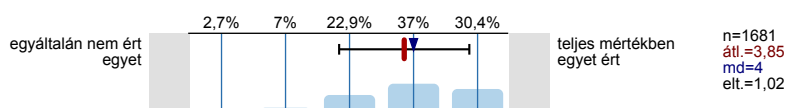
Csak rajtam múlik, hogy mennyi tudást szerzek meg a képzés ideje alatt.



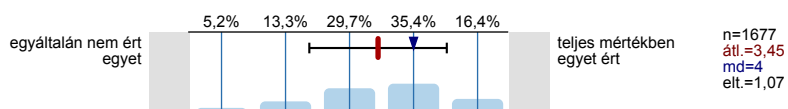
A tantárgyak egymásra épülése logikus, jól átgondolt.



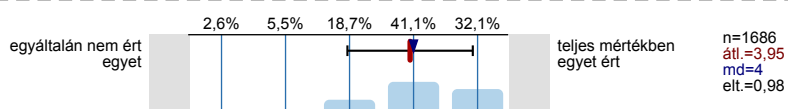
A számonkérés módja nagymértékben meghatározza a kurzus megítélését.



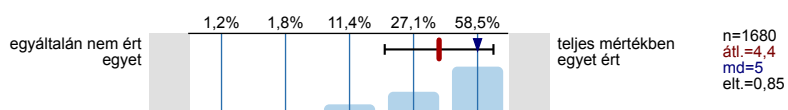
Mindig tisztában vagyok azzal, hogy egy adott kurzuson mit várnak el tőlem.



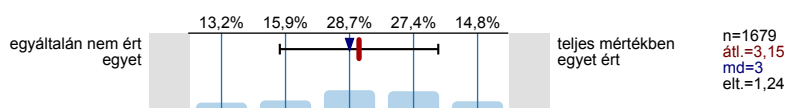
A hallgatók egymás közötti kapcsolata megfelelő.



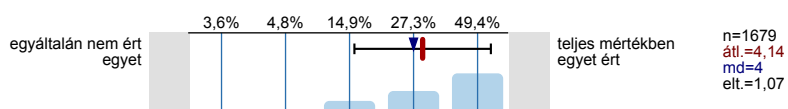
Büszke vagyok arra, hogy a Pécsi Tudományegyetemen tanulhatok.



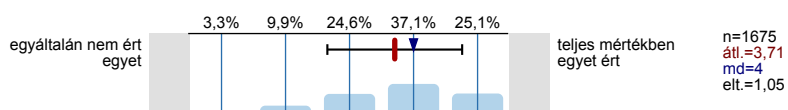
A képzés gyakorlatorientált, így megfelelően felkészít a munkavállalásra.



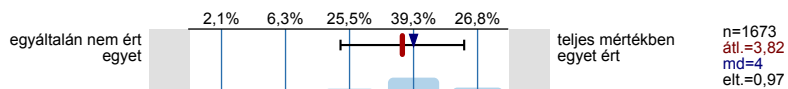
A kötelező szakmai gyakorlat azért fontos, mert kipróbálhatjuk az elméletben tanultakat.



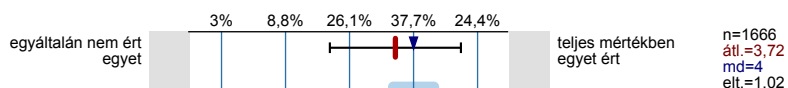
Kaphatok segítséget a kartól, ha a tanulmányaim során nehézségekbe ütközöm.



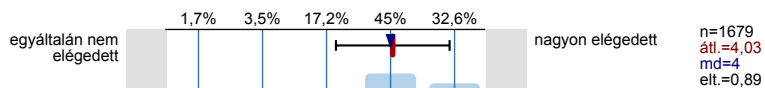
Kaphatok segítséget a kártól, ha szakmailag kiemelkedő teljesítményt szeretnék elérni.



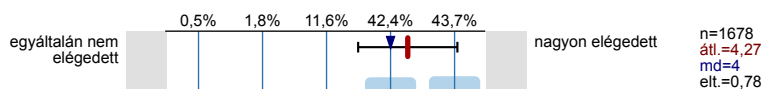
A kar biztosít lehetőséget a képességeim, készségeim fejlesztésére is.



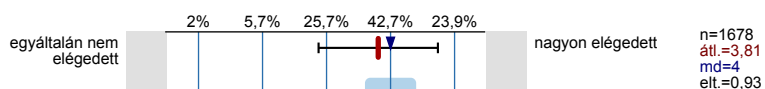
Az oktatás színvonala



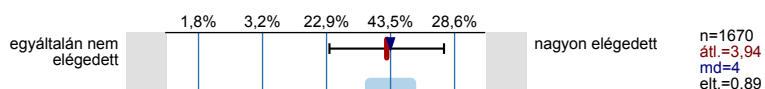
Az oktatók szakmai tudása



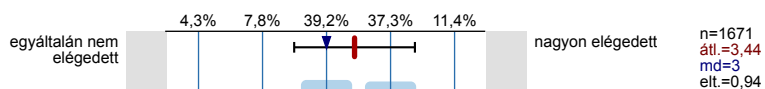
A hallgatók közösségi aktivitása



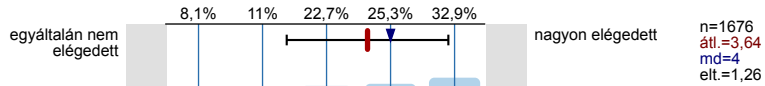
Külföldi ösztöndíj-lehetőségek (Erasmus, Tempus...)



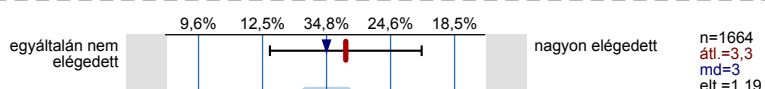
A hallgatók megélhetési költségeinek szintje



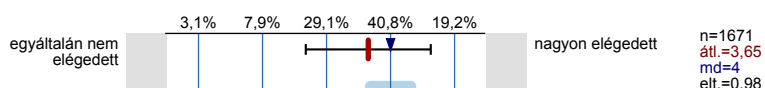
Az egyetem lakóhelytől való távolsága



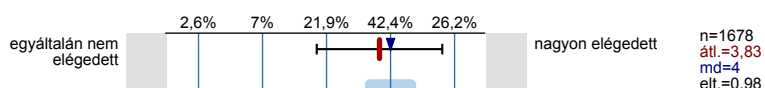
A költségtérítés mértéke



Az oktatás infrastrukturális és technikai háttere

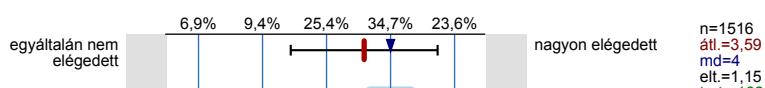


Az oktatók által alkalmazott modern technikák (prezentáció, web, multimédia...)

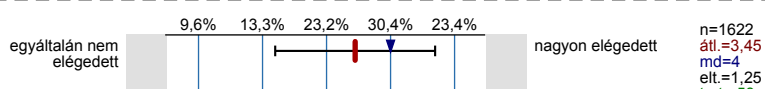


PTE 3. rész

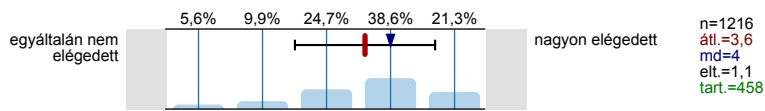
Tanszéki/intézeti tanulmányi ügyintézés



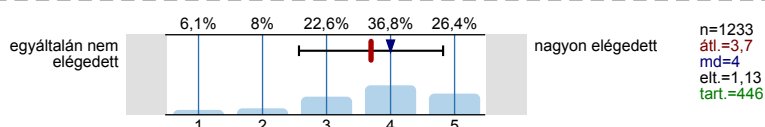
Tanulmányi ügyfélszolgálat működése (TO, TH)



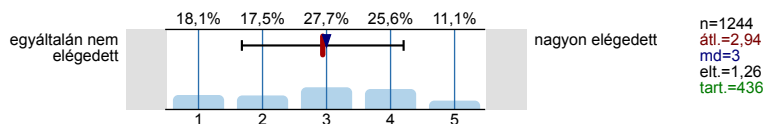
Központi Tanulmányi Iroda (KTI) működése



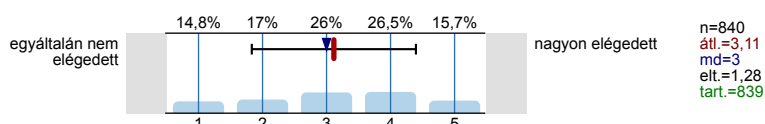
HÖK munkája



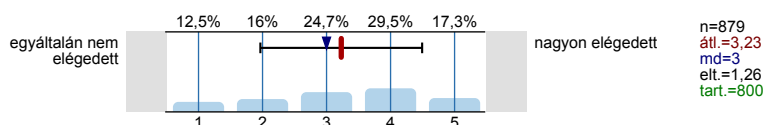
Tanulmányi ösztöndíjak elosztása



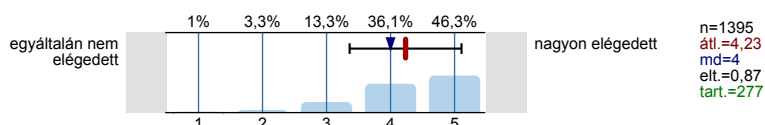
Általános nyelvtanfolyam (nyelvvizsga-előkészítő)



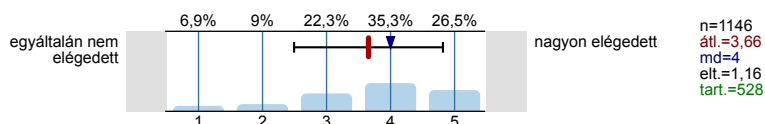
Szakmai idegen nyelvi kurzusok



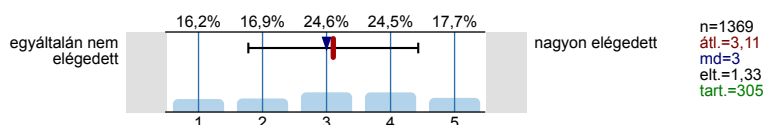
Könyvtári szolgáltatások



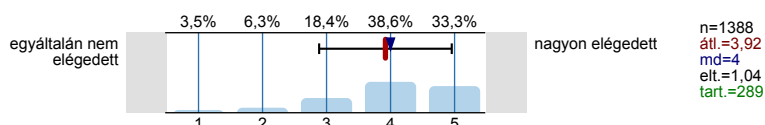
Sportolási lehetőségek, feltételek



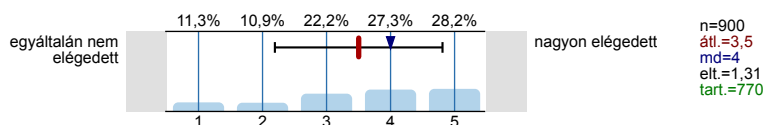
Étkezési lehetőségek



Kulturális és szórakozási lehetőségek



Kollégiumi elhelyezés színvonala



Ismeri-e az Alumni (örédiák) Iroda által menedzselte öregdiák szervezetet, a Pécsi Diplomások Körét?



Tudomása szerint működik-e alumni szervezet a saját karán?

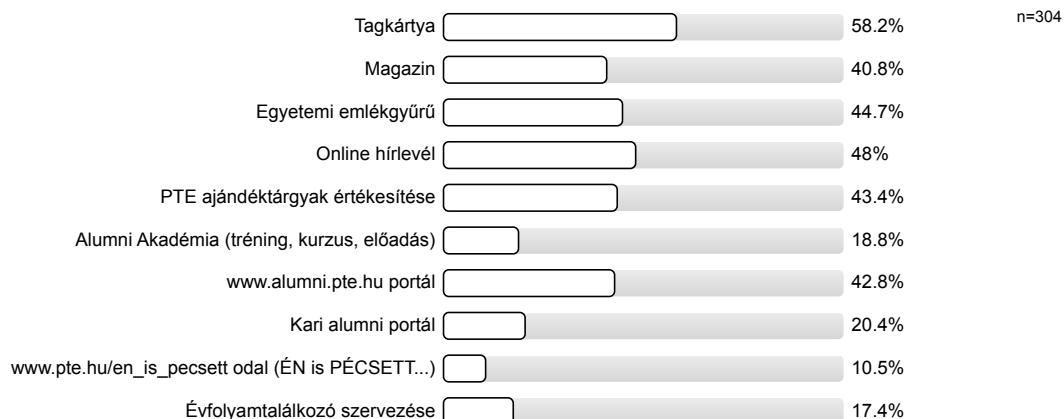


Csatlakozott-e tagként a Pécsi Diplomások Köréhez?



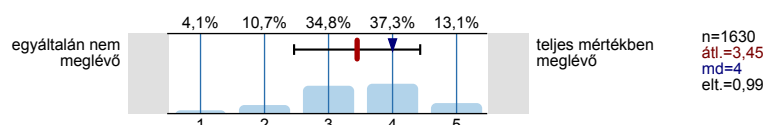
Az alábbi alumni/öregdiák szolgáltatások közül melyiket ismeri?

Több választ is megjelölhet!

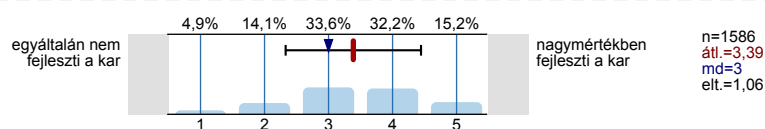


PTE 4. rész

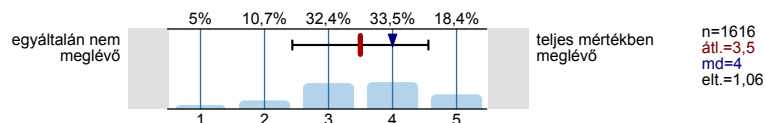
Elméleti szaktudás alkalmazása a gyakorlatban



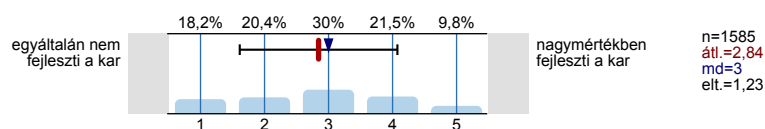
Elméleti szaktudás alkalmazása a gyakorlatban



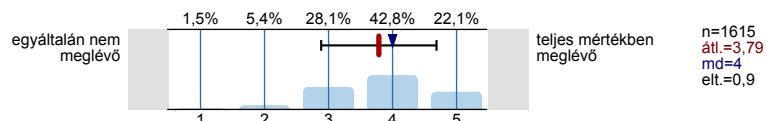
Idegen nyelvi tudás



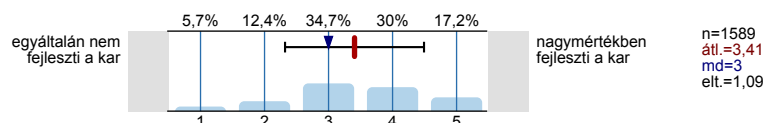
Idegen nyelvi tudás



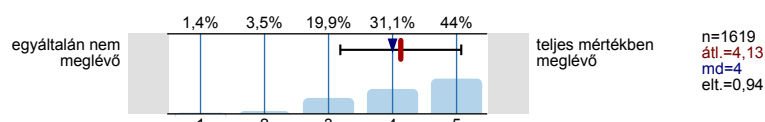
Képesség az újításra, új dolgok felfedezésére



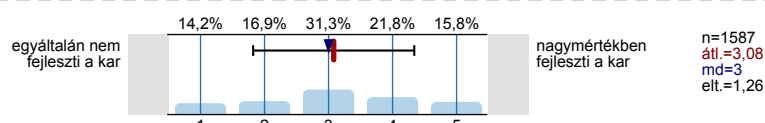
Képesség az újításra, új dolgok felfedezésére



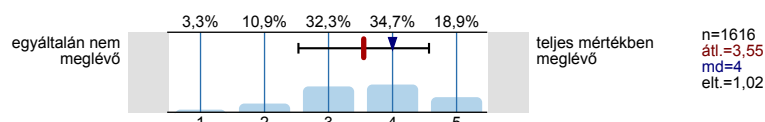
Íráskészség



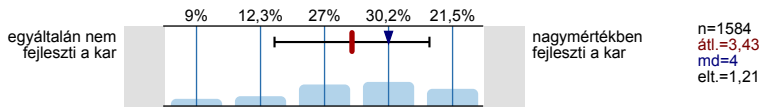
Íráskészség



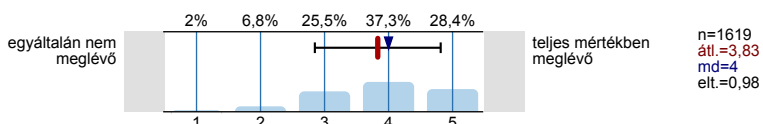
Jó prezentációs készség



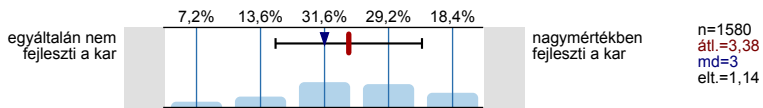
Jó prezentációs készség



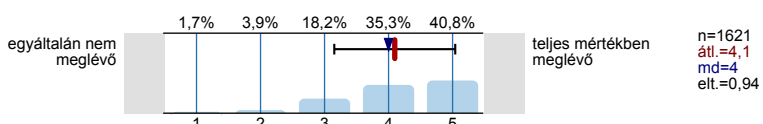
Kapcsolatteremtő, kommunikációs képesség



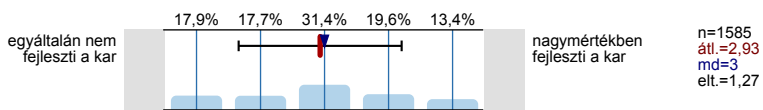
Kapcsolatteremtő, kommunikációs képesség



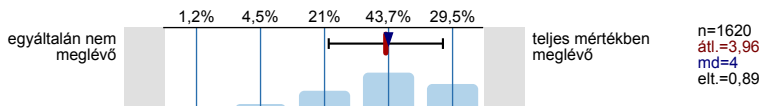
Érzelmi intelligencia



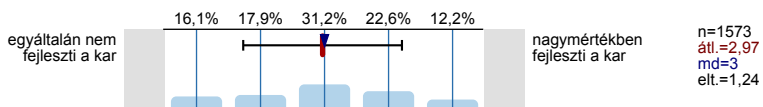
Érzelmi intelligencia



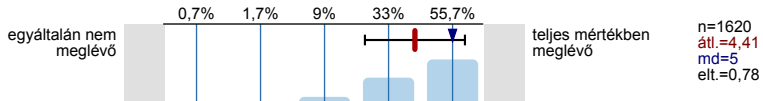
Nonverbális kommunikáció (pl.: megjelenés, testbeszéd)



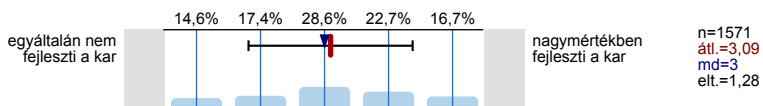
Nonverbális kommunikáció (pl.: megjelenés, testbeszéd)



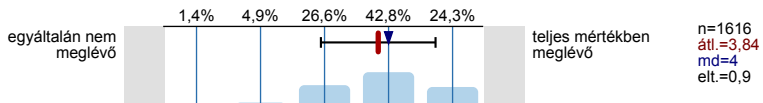
Udvariasság, viselkedési szabályok ismerete



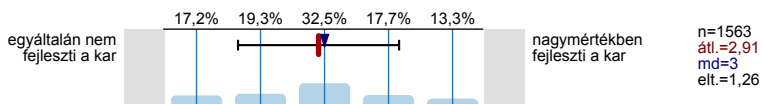
Udvariasság, viselkedési szabályok ismerete



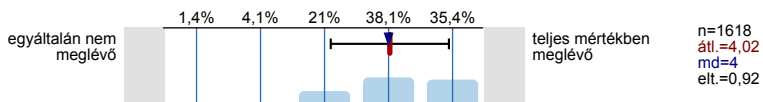
Konfliktuskezelési képesség



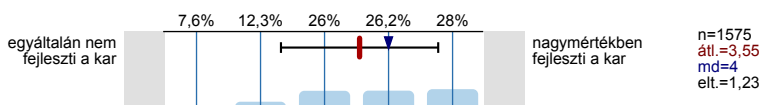
Konfliktuskezelési képesség



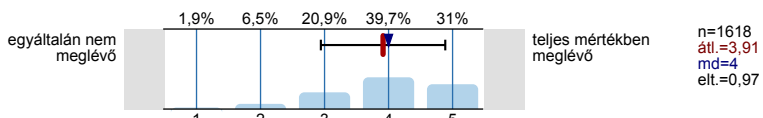
Nagy munkabírási, kitartás



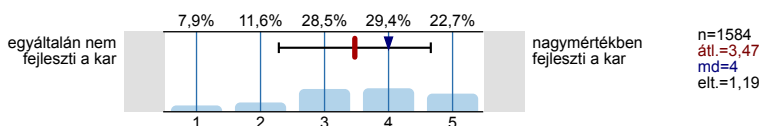
Nagy munkabírási, kitartás



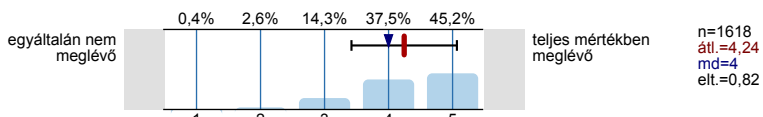
Csapatmunka



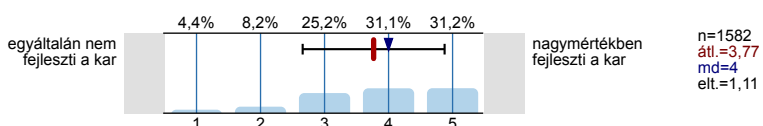
Csapatmunka



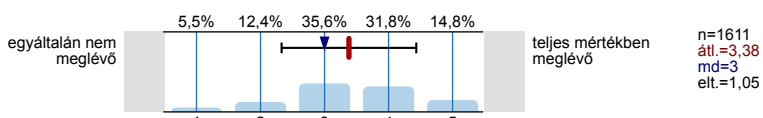
Önállóság



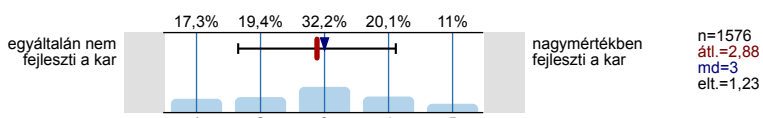
Önállóság



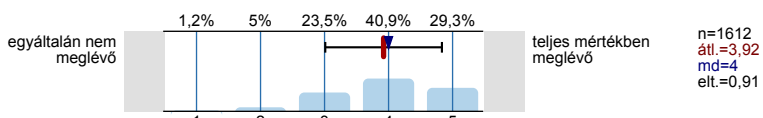
Vezetői képességek



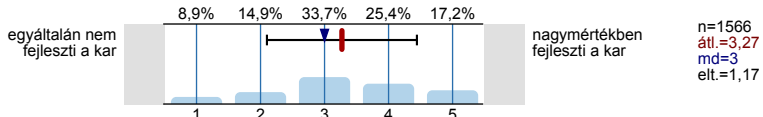
Vezetői képességek



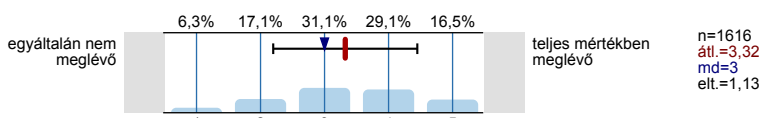
Rugalmasság



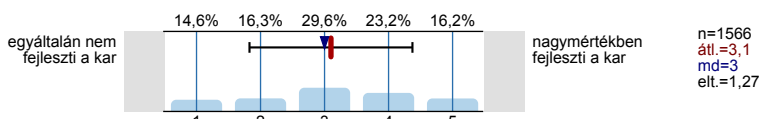
Rugalmasság



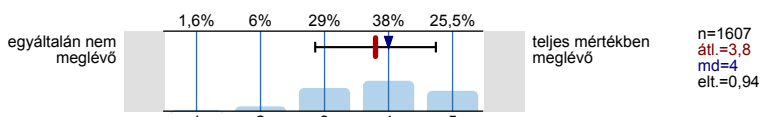
Jó időgazdálkodás



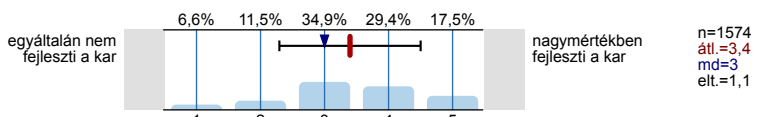
Jó időgazdálkodás



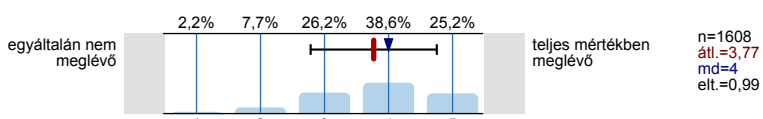
Elemzés és rendszerezés képessége



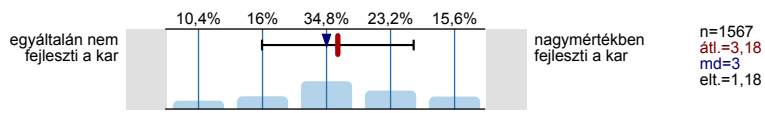
Elemzés és rendszerezés képessége



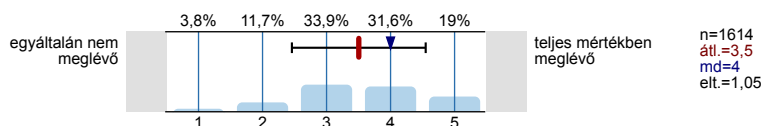
Szervezőkészség



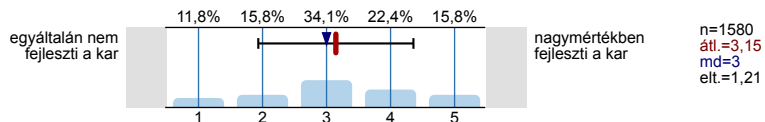
Szervezőkészség



Vállalkozó szellem



Vállalkozó szellem



PTE 5. rész

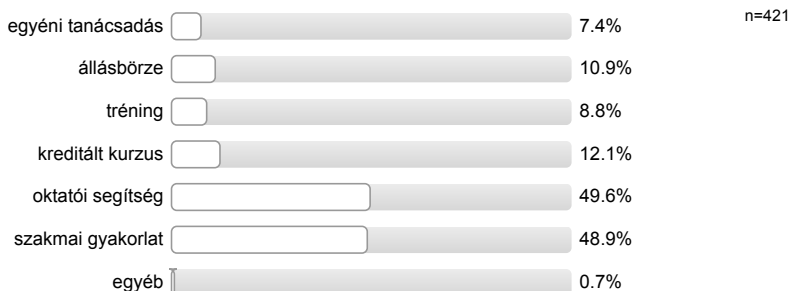
A diploma megszerzését követően milyen munkahelyet választana?

Több választ is megjelölhet!



Igénybe vette-e az alábbi szolgáltatások valamelyikét egyetemi tanulmányai alatt?

Több választ is megjelölhet!

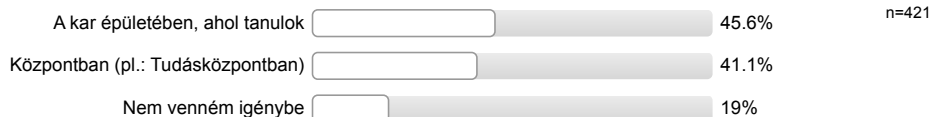


Hol tartaná szükségesnek a végzős hallgatók segítségét?

egyéni tanácsadás



állásbörze



tréning



kreditált kurzus



oktatói segítség



szakmai gyakorlat



egyéb



Hallott-e a PTE Jubileum 650 programról?



Milyen csatornán keresztül hallott a PTE Jubileum 650 programról?



Profil

Összehasonlítás: PTE_DPR_Hallgatok_2017

A profilvonalban használt értékek Átlag

3. Nemzetközi tapasztalatok

3.1.1. Angol nyelvből:	Nem ismeri					Nagyon jól ismeri	n=1672	átl.=3,57	md=4,00	elt.=1,11
3.1.2. Német nyelvből:	Nem ismeri					Nagyon jól ismeri	n=1639	átl.=2,49	md=2,00	elt.=1,28
3.1.3. Francia nyelvből:	Nem ismeri					Nagyon jól ismeri	n=1607	átl.=1,20	md=1,00	elt.=0,63
3.1.4. Olasz nyelvből:	Nem ismeri					Nagyon jól ismeri	n=1610	átl.=1,26	md=1,00	elt.=0,70
3.1.5. Spanyol nyelvből:	Nem ismeri					Nagyon jól ismeri	n=1608	átl.=1,16	md=1,00	elt.=0,56
3.1.6. Orosz nyelvből:	Nem ismeri					Nagyon jól ismeri	n=1591	átl.=1,14	md=1,00	elt.=0,50
3.3.1. Milyen szintű nyelvtudása van ebből az idegen nyelvből?	Alapszintű					Nagyon jól ismeri	n=127	átl.=2,58	md=3,00	elt.=1,12

PTE 1. rész

Mi a véleménye a Pécsi Tudományegyetem jelenlegi hírnevéről? <i>Kérjük, hogy választát ötfokozatú skálán adja meg!</i>	nagyon rossz					nagyon jó	n=1687	átl.=4,10	md=4,00	elt.=0,77
Mi a véleménye a PTE azon Karának jelenlegi hírnevéről, amelyen tanul? <i>Kérjük, hogy választát ötfokozatú skálán adja meg!</i>	nagyon rossz					nagyon jó	n=1686	átl.=3,86	md=4,00	elt.=0,99
OTDK-ra való felkészítés	egyáltalán nem hasznos					nagyon hasznos	n=99	átl.=4,21	md=5,00	elt.=0,99
tutorálás	egyáltalán nem hasznos					nagyon hasznos	n=82	átl.=3,93	md=4,00	elt.=1,17
szakkollégium	egyáltalán nem hasznos					nagyon hasznos	n=107	átl.=3,92	md=4,00	elt.=1,21
egyéb	egyáltalán nem hasznos					nagyon hasznos	n=55	átl.=3,40	md=4,00	elt.=1,52

PTE 2. rész

Az oktatás színvonala	egyáltalán nem fontos					nagyon fontos	n=1685	átl.=4,87	md=5,00	elt.=0,38
Az oktatók szakmai tudása	egyáltalán nem fontos					nagyon fontos	n=1679	átl.=4,85	md=5,00	elt.=0,40
A hallgatók közösségi aktivitása	egyáltalán nem fontos					nagyon fontos	n=1682	átl.=3,75	md=4,00	elt.=0,96
Külföldi tanulmányi lehetőségek (Erasmus, Tempus...)	egyáltalán nem fontos					nagyon fontos	n=1688	átl.=3,55	md=4,00	elt.=1,10
A hallgatók megélhetési költségeinek szintje	egyáltalán nem fontos					nagyon fontos	n=1684	átl.=4,08	md=4,00	elt.=0,92
A költségterítés mértéke	egyáltalán nem fontos					nagyon fontos	n=1682	átl.=4,25	md=4,00	elt.=0,91
Az oktatás infrastrukturális és technikai háttere	egyáltalán nem fontos					nagyon fontos	n=1683	átl.=4,35	md=5,00	elt.=0,76

Online kurzusok indítása	egyáltalán nem fontos		nagyon fontos	n=1681 átl.=2,90 md=3,00 elt.=1,18
Az általam választott szakon a képzés magas színvonalú.	egyáltalán nem ért egyet		teljes mértékben egyet ért	n=1685 átl.=4,00 md=4,00 elt.=0,94
Az oktatók mindent megtesznek a minőségi képzés fenntartásáért.	egyáltalán nem ért egyet		teljes mértékben egyet ért	n=1685 átl.=3,82 md=4,00 elt.=1,00
Minden fontos információt időben megkapok a képzéssel kapcsolatosan.	egyáltalán nem ért egyet		teljes mértékben egyet ért	n=1682 átl.=3,35 md=3,00 elt.=1,19
A hallgatók és az oktatók közötti kapcsolat megfelelő.	egyáltalán nem ért egyet		teljes mértékben egyet ért	n=1686 átl.=3,88 md=4,00 elt.=0,97
A választott képzéssel versenyképes diplomát szerezhetek.	egyáltalán nem ért egyet		teljes mértékben egyet ért	n=1684 átl.=4,08 md=4,00 elt.=1,00
Csak rajtam múlik, hogy mennyi tudást szerzek meg a képzés ideje alatt.	egyáltalán nem ért egyet		teljes mértékben egyet ért	n=1684 átl.=3,89 md=4,00 elt.=1,04
A tantárgyak egymásra épülése logikus, jól átgondolt.	egyáltalán nem ért egyet		teljes mértékben egyet ért	n=1683 átl.=3,44 md=4,00 elt.=1,14
A számonkérés módja nagymértékben meghatározza a kurzus megítélését.	egyáltalán nem ért egyet		teljes mértékben egyet ért	n=1681 átl.=3,85 md=4,00 elt.=1,02
Mindig tisztában vagyok azzal, hogy egy adott kurzuson mit várnak el tőlem.	egyáltalán nem ért egyet		teljes mértékben egyet ért	n=1677 átl.=3,45 md=4,00 elt.=1,07
A hallgatók egymás közötti kapcsolata megfelelő.	egyáltalán nem ért egyet		teljes mértékben egyet ért	n=1686 átl.=3,95 md=4,00 elt.=0,98
Büszke vagyok arra, hogy a Pécsi Tudományegyetemen tanulhatok.	egyáltalán nem ért egyet		teljes mértékben egyet ért	n=1680 átl.=4,40 md=5,00 elt.=0,85
A képzés gyakorlatorientált, így megfelelően felkészít a munkavállalásra.	egyáltalán nem ért egyet		teljes mértékben egyet ért	n=1679 átl.=3,15 md=3,00 elt.=1,24
A kötelező szakmai gyakorlat azért fontos, mert kipróbálhatjuk az elméletben tanultakat.	egyáltalán nem ért egyet		teljes mértékben egyet ért	n=1679 átl.=4,14 md=4,00 elt.=1,07
Kaphatok segítséget a kartól, ha a tanulmányaim során nehézségekbe ütközöm.	egyáltalán nem ért egyet		teljes mértékben egyet ért	n=1675 átl.=3,71 md=4,00 elt.=1,05
Kaphatok segítséget a kartól, ha szakmailag kiemelkedő teljesítményt szeretnék elérni.	egyáltalán nem ért egyet		teljes mértékben egyet ért	n=1673 átl.=3,82 md=4,00 elt.=0,97
A kar biztosít lehetőséget a képességeim, készségeim fejlesztésére is.	egyáltalán nem ért egyet		teljes mértékben egyet ért	n=1666 átl.=3,72 md=4,00 elt.=1,02
Az oktatás színvonala	egyáltalán nem elégedett		nagyon elégedett	n=1679 átl.=4,03 md=4,00 elt.=0,89
Az oktatók szakmai tudása	egyáltalán nem elégedett		nagyon elégedett	n=1678 átl.=4,27 md=4,00 elt.=0,78
A hallgatók közösségi aktivitása	egyáltalán nem elégedett		nagyon elégedett	n=1678 átl.=3,81 md=4,00 elt.=0,93
Külföldi ösztöndíj-lehetőségek (Erasmus, Tempus...)	egyáltalán nem elégedett		nagyon elégedett	n=1670 átl.=3,94 md=4,00 elt.=0,89
A hallgatók megélhetési költségeinek szintje	egyáltalán nem elégedett		nagyon elégedett	n=1671 átl.=3,44 md=3,00 elt.=0,94
Az egyetem lakóhelytől való távolsága	egyáltalán nem elégedett		nagyon elégedett	n=1676 átl.=3,64 md=4,00 elt.=1,26
A költségtérítés mértéke	egyáltalán nem elégedett		nagyon elégedett	n=1664 átl.=3,30 md=3,00 elt.=1,19
Az oktatás infrastrukturális és technikai háttere	egyáltalán nem elégedett		nagyon elégedett	n=1671 átl.=3,65 md=4,00 elt.=0,98
Az oktatók által alkalmazott modern technikák (prezentáció, web, multimédia...)	egyáltalán nem elégedett		nagyon elégedett	n=1678 átl.=3,83 md=4,00 elt.=0,98

PTE 3. rész

Tanszéki/intézeti tanulmányi ügyintézés	egyáltalán nem elégedett		nagyon elégedett	n=1516 átl.=3,59 md=4,00 elt.=1,15
Tanulmányi ügyfélszolgálat működése (TO, TH)	egyáltalán nem elégedett		nagyon elégedett	n=1622 átl.=3,45 md=4,00 elt.=1,25

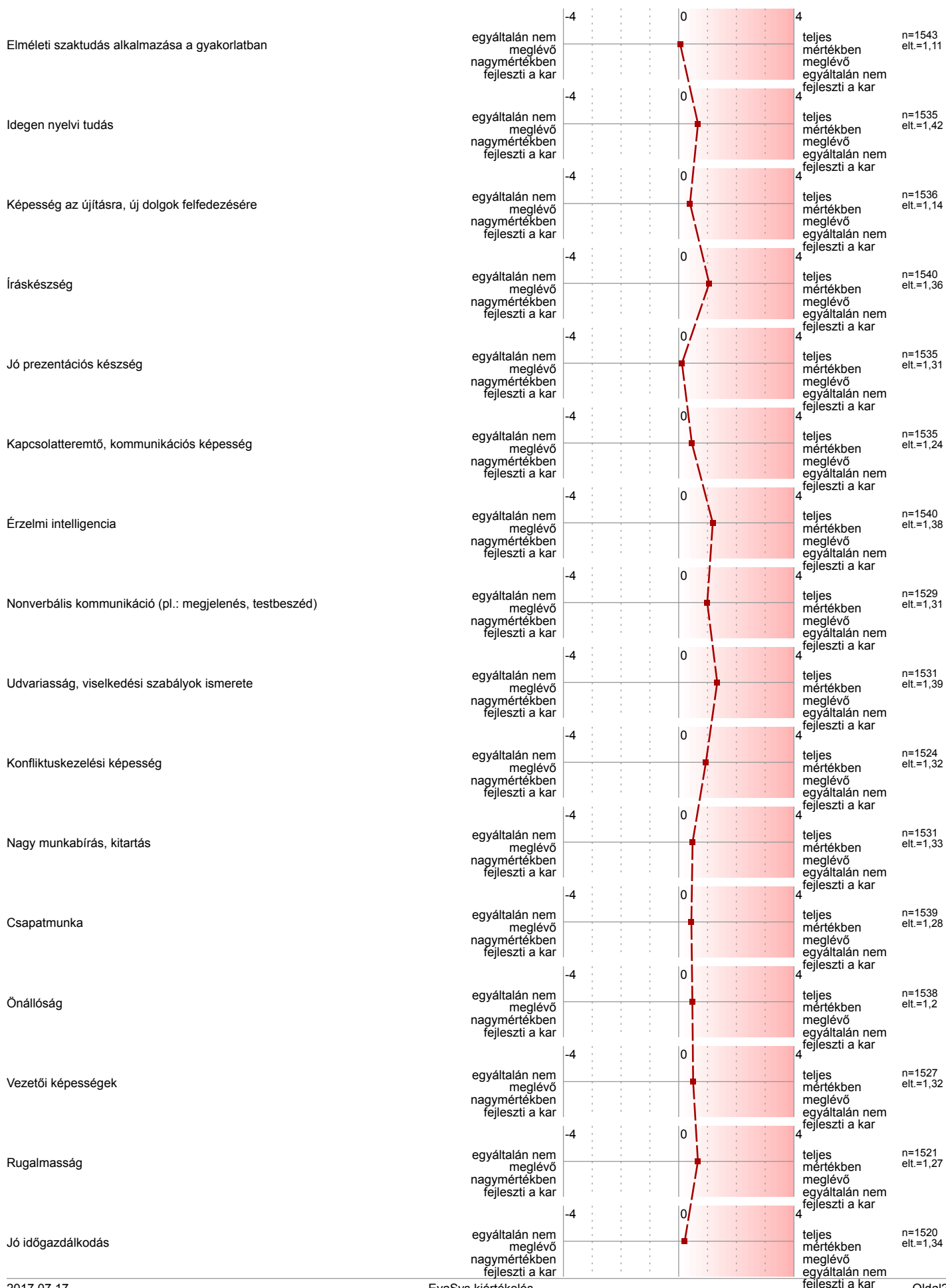
Központi Tanulmányi Iroda (KTI) működése	egyáltalán nem elégedett				nagyon elégedett	n=1216 átl.=3,60 md=4,00 elt.=1,10
HÖK munkája	egyáltalán nem elégedett				nagyon elégedett	n=1233 átl.=3,70 md=4,00 elt.=1,13
Tanulmányi ösztöndíjak elosztása	egyáltalán nem elégedett				nagyon elégedett	n=1244 átl.=2,94 md=3,00 elt.=1,26
Általános nyelvtanfolyam (nyelvvizsga-előkészítő)	egyáltalán nem elégedett				nagyon elégedett	n=840 átl.=3,11 md=3,00 elt.=1,28
Szakmai idegen nyelvi kurzusok	egyáltalán nem elégedett				nagyon elégedett	n=879 átl.=3,23 md=3,00 elt.=1,26
Könyvtári szolgáltatások	egyáltalán nem elégedett				nagyon elégedett	n=1395 átl.=4,23 md=4,00 elt.=0,87
Sportolási lehetőségek, feltételek	egyáltalán nem elégedett				nagyon elégedett	n=1146 átl.=3,66 md=4,00 elt.=1,16
Étkezési lehetőségek	egyáltalán nem elégedett				nagyon elégedett	n=1369 átl.=3,11 md=3,00 elt.=1,33
Kulturális és szórakozási lehetőségek	egyáltalán nem elégedett				nagyon elégedett	n=1388 átl.=3,92 md=4,00 elt.=1,04
Kollégiumi elhelyezés színvonala	egyáltalán nem elégedett				nagyon elégedett	n=900 átl.=3,50 md=4,00 elt.=1,31

PTE 4. rész

Elméleti szaktudás alkalmazása a gyakorlatban	egyáltalán nem meglévő				teljes mértékben meglévő	n=1630 átl.=3,45 md=4,00 elt.=0,99
Elméleti szaktudás alkalmazása a gyakorlatban	egyáltalán nem fejleszti a kar				nagymértékben fejleszti a kar	n=1586 átl.=3,39 md=3,00 elt.=1,06
Idegen nyelvi tudás	egyáltalán nem meglévő				teljes mértékben meglévő	n=1616 átl.=3,50 md=4,00 elt.=1,06
Idegen nyelvi tudás	egyáltalán nem fejleszti a kar				nagymértékben fejleszti a kar	n=1585 átl.=2,84 md=3,00 elt.=1,23
Képesség az újíásra, új dolgok felfedezésére	egyáltalán nem meglévő				teljes mértékben meglévő	n=1615 átl.=3,79 md=4,00 elt.=0,90
Képesség az újíásra, új dolgok felfedezésére	egyáltalán nem fejleszti a kar				nagymértékben fejleszti a kar	n=1589 átl.=3,41 md=3,00 elt.=1,09
Íráskészség	egyáltalán nem meglévő				teljes mértékben meglévő	n=1619 átl.=4,13 md=4,00 elt.=0,94
Íráskészség	egyáltalán nem fejleszti a kar				nagymértékben fejleszti a kar	n=1587 átl.=3,08 md=3,00 elt.=1,26
Jó prezentációs készség	egyáltalán nem meglévő				teljes mértékben meglévő	n=1616 átl.=3,55 md=4,00 elt.=1,02
Jó prezentációs készség	egyáltalán nem fejleszti a kar				nagymértékben fejleszti a kar	n=1584 átl.=3,43 md=4,00 elt.=1,21
Kapcsolatteremtő, kommunikációs képesség	egyáltalán nem meglévő				teljes mértékben meglévő	n=1619 átl.=3,83 md=4,00 elt.=0,98
Kapcsolatteremtő, kommunikációs képesség	egyáltalán nem fejleszti a kar				nagymértékben fejleszti a kar	n=1580 átl.=3,38 md=3,00 elt.=1,14
Érzelmi intelligencia	egyáltalán nem meglévő				teljes mértékben meglévő	n=1621 átl.=4,10 md=4,00 elt.=0,94
Érzelmi intelligencia	egyáltalán nem fejleszti a kar				nagymértékben fejleszti a kar	n=1585 átl.=2,93 md=3,00 elt.=1,27
Nonverbális kommunikáció (pl.: megjelenés, testbeszéd)	egyáltalán nem meglévő				teljes mértékben meglévő	n=1620 átl.=3,96 md=4,00 elt.=0,89
Nonverbális kommunikáció (pl.: megjelenés, testbeszéd)	egyáltalán nem fejleszti a kar				nagymértékben fejleszti a kar	n=1573 átl.=2,97 md=3,00 elt.=1,24
Udvariasság, viselkedési szabályok ismerete	egyáltalán nem meglévő				teljes mértékben meglévő	n=1620 átl.=4,41 md=5,00 elt.=0,78
Udvariasság, viselkedési szabályok ismerete	egyáltalán nem fejleszti a kar				nagymértékben fejleszti a kar	n=1571 átl.=3,09 md=3,00 elt.=1,28

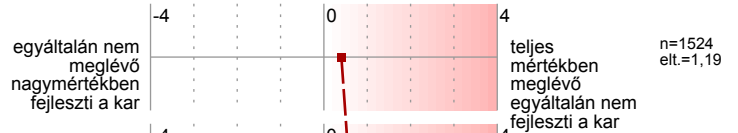
Konfliktuskezelési képesség	egyáltalán nem meglévő				teljes mértékben meglévő	n=1616 átl.=3,84 md=4,00 elt.=0,90
Konfliktuskezelési képesség	egyáltalán nem fejleszti a kar				nagymértékben fejleszti a kar	n=1563 átl.=2,91 md=3,00 elt.=1,26
Nagy munkabírás, kitartás	egyáltalán nem meglévő				teljes mértékben meglévő	n=1618 átl.=4,02 md=4,00 elt.=0,92
Nagy munkabírás, kitartás	egyáltalán nem fejleszti a kar				nagymértékben fejleszti a kar	n=1575 átl.=3,55 md=4,00 elt.=1,23
Csapatmunka	egyáltalán nem meglévő				teljes mértékben meglévő	n=1618 átl.=3,91 md=4,00 elt.=0,97
Csapatmunka	egyáltalán nem fejleszti a kar				nagymértékben fejleszti a kar	n=1584 átl.=3,47 md=4,00 elt.=1,19
Önállóság	egyáltalán nem meglévő				teljes mértékben meglévő	n=1618 átl.=4,24 md=4,00 elt.=0,82
Önállóság	egyáltalán nem fejleszti a kar				nagymértékben fejleszti a kar	n=1582 átl.=3,77 md=4,00 elt.=1,11
Vezetői képességek	egyáltalán nem meglévő				teljes mértékben meglévő	n=1611 átl.=3,38 md=3,00 elt.=1,05
Vezetői képességek	egyáltalán nem fejleszti a kar				nagymértékben fejleszti a kar	n=1576 átl.=2,88 md=3,00 elt.=1,23
Rugalmasság	egyáltalán nem meglévő				teljes mértékben meglévő	n=1612 átl.=3,92 md=4,00 elt.=0,91
Rugalmasság	egyáltalán nem fejleszti a kar				nagymértékben fejleszti a kar	n=1566 átl.=3,27 md=3,00 elt.=1,17
Jó időgazdálkodás	egyáltalán nem meglévő				teljes mértékben meglévő	n=1616 átl.=3,32 md=3,00 elt.=1,13
Jó időgazdálkodás	egyáltalán nem fejleszti a kar				nagymértékben fejleszti a kar	n=1566 átl.=3,10 md=3,00 elt.=1,27
Elemzés és rendszerezés képessége	egyáltalán nem meglévő				teljes mértékben meglévő	n=1607 átl.=3,80 md=4,00 elt.=0,94
Elemzés és rendszerezés képessége	egyáltalán nem fejleszti a kar				nagymértékben fejleszti a kar	n=1574 átl.=3,40 md=3,00 elt.=1,10
Szervezőkészség	egyáltalán nem meglévő				teljes mértékben meglévő	n=1608 átl.=3,77 md=4,00 elt.=0,99
Szervezőkészség	egyáltalán nem fejleszti a kar				nagymértékben fejleszti a kar	n=1567 átl.=3,18 md=3,00 elt.=1,18
Vállalkozó szellem	egyáltalán nem meglévő				teljes mértékben meglévő	n=1614 átl.=3,50 md=4,00 elt.=1,05
Vállalkozó szellem	egyáltalán nem fejleszti a kar				nagymértékben fejleszti a kar	n=1580 átl.=3,15 md=3,00 elt.=1,21

Kettős skálás profilvonal



Kettős skálás profilvonal

Elemzés és rendszerezés képessége



Szervezőkészség



Vállalkozó szellem

